

Повече от 35 години предлагаме  
решения за осигуряване на  
устойчиво ниво на комфорт  
и благополучие на хората, и  
околната среда

**Clivet branch office Romania**

24th Delea Veche Street, building A, office M4  
2nd District, Bucharest, 024102, Romania  
Tel. +40743041899 - m.lutan@clivet.com

**CLIVET SOUTH EAST EUROPE**

Jaruščica 9b 10000, Zagreb, Croatia  
Tel. +3851 222 8784 - info.see@clivet.com

[clivet.com](https://clivet.com)

Valid from: May 2025

# Кратък наръчник 2025

Продукти и системи



COMFORT FOR THE  
PLANET & PEOPLE





Наръчникът е посветен на тези, които търсят специализирани, усъвършенствани решения за отопление, климатизация, обновяване и пречистване на въздуха.

Решения, способни да повишат нивото на комфорт на естата, където живеем, работим и прекарваме свободното си време.

Цялостни, целогодишни системи, фокусирани върху значителни икономии на енергия и по-малка зависимост от изкопаемите горива, използвани от традиционните ОВК решения, като природен газ и нефт.

## КОМФОРТНИЯТ СВЯТ Е СВОБОДЕН СВЯТ



Този документ се отпечатва всяка година и представя всички продукти на Clivet с цел да осигури основа за решения и оценки. За всеки продукт има и qr код на продуктивия лист.

По-подробна информация, актуализирана редовно, е достъпна в областта "СИСТЕМИ И ПРОДУКТИ" на [www.clivet.com](http://www.clivet.com) и в Clivet Apps, откъдето могат да бъдат изтеглени безплатно.

За да стевкраксовините на Clivet, следвайте в нашите социални мрежи:





БИЗНЕС

ЖИЛИЩНИ

VRF

СПЛИТ

ЦИФРОВИ  
РЕШЕНИЯ

# ЕСТЕСТВЕН КОМФОРТ

## ПРИЧИНИДА ВЯРВАМЕ В ПО-КОМФОРТНОБЪДЕЩЕ, БЛАГОДАРЕНИЕНА CLIVET.

### Над 35 години опит в термопомпите.

Clivet е лидер в иновациите в термопомпите от 1989 г. насам. Бяхме сред първите, които разпознаха потенциала на технологията за ефективен и устойчив комфорт - и оттогава нашата отдаденост на иновациите не се поколеба.

### Специално създадени решения.

Clivet проектира своите решения от самото начало, за да предложи специализирани системи, проектирани за разнообразен спектър от приложения и среди. С най-широката гама от термопомпени решения, нашият гъвкав и адаптивен подход гарантира перфектно съответствие с вашите специфични изисквания.

### Изработени в Европа.

Като европейска компания от самото начало, ние разбираме уникалните нужди и изисквания на този пазар. Нашите термопомпени решения са проектирани с мисъл за вашия комфорт, като вземат предвид всичко - от климатичните промени до специфичните изисквания на сградата

### Опростена практическа работа с продукта.

Системите Clivet рационализират всяка стъпка, от опростено проектиране и монтаж до лесна работа и контрол. Проектиран за ефективност от самото начало, Clivet осигурява несравнима лекота на използване, по-ниски експлоатационни разходи и траен ангажимент за устойчивост.



COMFORT FOR THE  
PLANET & PEOPLE

# НАШИТЕ ДАННИ

**53.500 m<sup>2</sup>**  
ПЛОЩ НА ФАБРИКАТА ВЪВ  
ФЕЛТРЕ - БЕЛУНО ВЕРОНА  
(ПРОДУКЦИЯ НА UTA)

**1000**  
СЛУЖИТЕЛИ  
В ИТАЛИЯ И В  
ЧУЖБИНА

**290**  
ТЪРГОВЦИ НА  
ЕДРО

**185**  
СЕРВИЗНИ ЦЕНТРОВЕ

**2016**  
СТРАТЕГИЧЕСКИ СЪЮЗ  
С MIDEA GROUP

**36**  
ПРЕДСТАВИТЕЛИ  
В ИТАЛИЯ

**100**  
ДЪРЖАВИ,  
В КОИТО  
ИЗНАСЯМЕ

**8** КЛОНОВЕ:  
ВЕЛИКОБРИТАНИЯ,  
ГЕРМАНИЯ, ИНДИЯ,  
РУСИЯ, ОАЕ, КИТАЙ,  
БАЛКАНИ И ФРАНЦИЯ

**2023**  
 ПЪРВИЯТ  
ДОКЛАД ЗА  
УСТОЙЧИВОСТ

**2024**  
MIDEA GROUP **277** FORTUNE  
GLOBAL 500  
**48.5 \$M**  
ОТ ОБОРОТА НА MIDEA

# ВОДНИ Системи

## THUNDER

### WiSAN-P

Реверсивна термопомпа



- ✓ Инверторна технология със scroll компресор
- ✓ Високо-температурно решение с модулен дизайн
- ✓ Природен и екологичен хладилен агент - R290 - GWP= 3
- ✓ Висока ефективност при пълно натоварване и висока сезонна ефективност с компактни размери
- ✓ Гореща вода до 75°C и широк работен диапазон от -20°C to +43°C
- ✓ Три акустични режима: Стандарт, Тих и Супер-тих
- ✓ Модулен дизайн с монтаж на до 16 тела в паралел (редуцирано място за монтаж и оптимизирана системна ефективност)

Типоразмер	WiSAN-P	14.1	16.1	18.1	19.1	20.1	25.2	30.2
Охладителна мощност (EN 14511:2022)	kW	34,9	38,5	49,9	54,0	58,2	67,8	72,7
Отоплителна мощност (EN 14511:2022)	kW	39,9	45,2	55,1	61,5	68,5	78,6	85,9

## SHEEN EVO 2.0

### WiSAN-YSE1

Реверсивна термопомпа



- ✓ Изцяло инверторна технология със scroll или ротационен компресор
- ✓ Високотемпературно решение за суров климат
- ✓ Хладилен агент R32 - GWP = 675
- ✓ Версия Excellence с много висока сезонна ефективност, версия Premium с висока ефективност и много компактни размери
- ✓ Гореща вода до 60°C, охладена вода до 0°C, работа при -20°C
- ✓ Два акустични режима: Стандарт и Супер-тих
- ✓ Съвместима с Control4 NRG, фотоволтаична система, слънчеви колектори и Налична в
- ✓ Налична във версия Хибрид, в комбинация с кондензен котел за моментално осигуряване на БГВ

Типоразмер		WiSAN-YSE1	10.1	12.1	14.1	16.2	18.2	22.2	30.2	35.2	43.2	45.2		
SC-EXC	Охладителна мощност (EN 14511:2022)	kW	24,1	26,6	30,3	43,8	49,7	56,8	70,1	80,2	94,6	107		
SC-EXC	Отоплителна мощност (EN 14511:2022)	kW	24,3	28,8	34,2	50,5	54,7	63,4	74,9	85,2	98,2	107		
Типоразмер		WiSAN-YSE1	10.1	12.1	14.1	16.2	18.2	22.2	30.2	35.2	40.2	45.2	50.2	55.2
SC-PRM	Охладителна мощност (EN 14511:2022)	kW	25,2	27,6	32,2	45,7	52,1	60,7	74,3	86,2	94,2	111	121	128
SC-PRM	Отоплителна мощност (EN 14511:2022)	kW	27,0	29,8	35,7	52,5	57,9	66,6	78,5	91,2	102	117	129	138

## ELFOENERGY SHEEN EVO

### WSAT-YSi

Чилър



- ✓ Изцяло инверторна технология със scroll или ротационен компресор
- ✓ Подходящ за нови или съществуващи обекти и приложения
- ✓ Хладилен агент R32 - GWP = 675
- ✓ Висока сезонна ефективност
- ✓ Ниска температура на охладената вода до -8°C
- ✓ Модулен дизайн с монтаж на до 16 тела в паралел (редуцирано място за монтаж и оптимизирана системна ефективност)

Типоразмер	WSAT-YSi	16.2	20.2	24.2	30.2	35.2	40.2	45.2	50.2	55.2
Охладителна мощност (EN 14511:2022)	kW	43,0	54,0	64,9	76,0	86,8	97,7	110	120	130



# LARGE EVO

## WiSAT-YEE1 WiSAN-YEE1

Чилър



- ✓ Пълна инверторна технология със screw или ротационни компресори
- ✓ Високотемпературно решение за суров климат
- ✓ Хладилен агент R32 - GWP = 675
- ✓ Висока сезонна ефективност с изключително компактни размери
- ✓ Топла вода до 60°C, охладена вода до -8°C, работа при -20°C
- ✓ Три акустични конфигурации: стандартна, заглушена и супер заглушена
- ✓ Модулно управление на операциите, до 8 единици в каскада
- ✓ Интегриран хидравличен монтаж, системен резервоар и частично рекуперация на топлина

Типоразмер	WiSAT-YEE1	45.4	50.4	55.4	60.4	65.4	70.4	75.4	80.4	85.4	90.4
SC-EXC Охладителна мощност (EN 14511:2022)	kW	110	118	133	142	156	169	183	196	209	226
Типоразмер	WiSAT-YEE1	45.4	50.4	55.4	60.4	65.4	70.4	75.4	80.4	85.4	90.4
SC-PRM Охладителна мощност (EN 14511:2022)	kW	125	135	143	155	174	192	211	226	241	252
Типоразмер	WiSAN-YEE1	45.4	50.4	55.4	60.4	65.4	70.4	75.4	80.4	85.4	
Охладителна мощност (EN 14511:2022)	kW	115	127	139	152	164	176	196	215	233	
Отоплителна мощност (EN 14511:2022)	kW	118	130	150	170	190	210	230	250	268	

# LARGE EVO PL

## WiSAN-YEE1 PL

Поливалентна реверсивна термопомпа



- ✓ Пълна инверторна технология със screw или ротационни компресори
- ✓ Поливалентна технология, конфигурируема за 4-тръбни
- ✓ Хладилен агент R32 - GWP = 675
- ✓ Топла вода до 60°C, охладена вода до -8°C, работа при -20°C
- ✓ Двойни независими вериги за висока надеждност
- ✓ Три нива на звука: стандартно, безшумно и супер безшумно
- ✓ Модулно управление на операциите, до 7 единици в каскада
- ✓ Интегрирани хидравлични възли от гореща и студена страна

Типоразмер	WiSAN-YEE1 PL	20.2	25.2	30.2	35.2	40.2	45.2	50.2	55.4	60.4	65.4	70.4	75.4	80.4	85.4
Охладителна мощност (EN 14511:2022)	kW	51,7	61,6	71,1	81,5	91,4	111	124	136	149	162	181	200	219	238
Отоплителна мощност (EN 14511:2022)	kW	64,5	72,8	80,5	92,3	104	120	137	154	173	192	211	231	253	280

# LARGE EVO FC

## WiSAT-YEE1 FC

Чилър с FREE-Охлаждане



- ✓ Пълна инверторна технология със спирални или ротационни компресори
- ✓ Решение за студен климат, разнообразни приложения с модулна концепция
- ✓ Хладилен агент R32 - GWP = 675
- ✓ Работа до -25°C температура на външния въздух, ниска температура на водата до -8°C
- ✓ Директно свободно охлаждане, активно при температури на въздуха над 0°C
- ✓ Две акустични нива: стандартно и супер заглушено
- ✓ Модулно управление на операциите, до 8 единици в каскада
- ✓ Интегриран хидравличен монтаж и системен резервоар

Типоразмер	WiSAT-YEE1 FC	45.4	50.4	55.4	60.4	65.4	70.4	75.4	80.4	85.4	90.4
Охладителна мощност	kW	112	124	139	151	165	183	198	210	227	244

# ВОДНИ Системи

## ELFOENERGY STORM EVO

### WSAT-YES WSAN-YES

Чилър



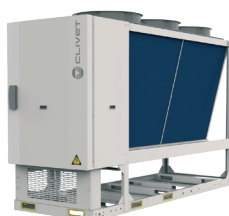
- ✓ Пълна инверторна технология със scroll или ротационни компресори
- ✓ Гъвкавост на приложението с модулна концепция
- ✓ Хладилен агент R32 - GWP = 675
- ✓ Високо пълно натоварване и сезонна ефективност с компактни размери
- ✓ Битова гореща вода до 55°C, ниска температура на водата до -8°C
- ✓ Три акустични нива: стандартно, заглушено и супер заглушено
- ✓ Модулно управление на операциите, до 16 единици в каскада
- ✓ Предлага се в хибридна версия в комбинация с бойлер

Типоразмер	WSAT-YES	18.2	20.2	25.2	30.2	35.2
Охладителна мощност (EN 14511:2022)	kW	53,1	59,2	72,2	77,5	85,1
Типоразмер	WSAN-YES	18.2	20.2	25.2	30.2	35.2
Охладителна мощност (EN 14511:2022)	kW	53,3	58,9	72,0	77,7	85,0
Отоплителна мощност (EN 14511:2022)	kW	53,0	66,0	79,3	84,7	91,0

## ELFOENERGY STORM EVO FC

### WSAT-YES FC

Чилър с FREE-Охлаждане



- ✓ Пълна инверторна технология със спирални или ротационни компресори
- ✓ Решение за студен климат, разнообразни приложения с модулна концепция
- ✓ Хладилен агент R32 - GWP = 675
- ✓ Високо пълно натоварване и сезонна ефективност с компактни размери
- ✓ Работа до -25°C температура на външния въздух, ниска температура на водата до 5°C
- ✓ Директен free Охлаждане при температури на въздуха над 0°C
- ✓ Модулен дизайн за паралелно свързване на до 16 блока, съвместим с чилър версия
- ✓ Интегриран хидравличен монтаж и обемен резервоар

Типоразмер	WSAT-YES FC	18.2	20.2	25.2	30.2	35.2
Охладителна мощност	kW	57,4	63,9	75,9	81,5	89,7

## ELFOENERGY MAGNUM HW

### WSAN-XEM HW

Реверсивна термопомпа



- ✓ Двойни независими кръгове за висока надеждност със scroll компресори
- ✓ Решение за висока температура на водата за жилищни централизиран системи
- ✓ Хладилен агент R410A - GWP = 2088
- ✓ Високо пълно натоварване и сезонна ефективност
- ✓ Битова гореща вода до 65°C
- ✓ Работа до -20°C температура на външния въздух с гореща вода при 55°C
- ✓ Частично възстановяване на енергията и превключващ вентил за БГВ от страна на потребителя
- ✓ Интегриран хидравличен монтаж и системен резервоар

Типоразмер	WSAN-XEM HW	35.4	40.4	45.4	50.4	55.4	60.4
Охладителна мощност (EN 14511:2022)	kW	86,0	98,6	110	118	131	150
Отоплителна мощност (EN 14511:2022)	kW	109	123	133	143	165	184

# SPINCHILLER<sup>4</sup>

## WSAT-YSC4 WSAN-YSC4

Чилър



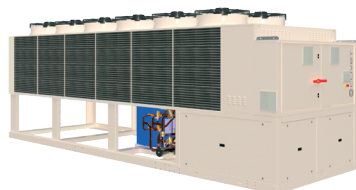
- ✓ Scroll компресори, ЕС аксиални вентилатори и две независими вериги за висока надеждност
- ✓ Висока ефективност при пълно натоварване и сезонна ефективност (версия Excellence), висока сезонна ефективност и компактни размери (Премиум версия)
- ✓ Хладилен агент R32 - GWP = 675
- ✓ Битова гореща вода до 55°C, ниска температура на водата до -12°C
- ✓ Пластинчат топлообменник или кожухотръбен топлообменник
- ✓ Три акустични конфигурации
- ✓ Модулно управление на операциите, до 8 единици в каскада
- ✓ Интегриран хидромодул, системен резервоар, частично възстановяване на топлина и пълно възстановяване на топлина (само за версия чилър)

Типоразмер	WSAT-YSC4	80.3	100.4	115.4	130.4	155.5	170.5	185.5	210.6	225.6	240.6			
ST/SC-EXC	Охладителна мощност (EN 14511:2022)	kW	222	267	314	364	423	472	520	573	624	675		
Типоразмер	WSAT-YSC4	90.3	110.4	130.4	145.4	170.5	185.5	210.6	225.6	240.6				
ST/SC-PRM	Охладителна мощност (EN 14511:2022)	kW	232	291	333	384	443	483	537	590	644			
Типоразмер	WSAN-YSC4	80.3	90.4	100.4	110.4	120.4	130.4	145.4	160.4	185.5	210.6	225.6	240.6	
SC-EXC	Охладителна мощност (EN 14511:2022)	kW	215	240	265	290	320	355	390	430	500	555	610	655
SC-EXC	Отоплителна мощност (EN 14511:2022)	kW	225	255	280	310	335	375	415	455	530	585	640	685
Типоразмер	WSAN-YSC4	90.3	100.3	110.4	120.4	130.4	145.4	160.4	185.5	210.6	225.6	240.6		
SC-PRM	Охладителна мощност (EN 14511:2022)	kW	235	255	275	300	335	370	405	480	530	585	630	
SC-PRM	Отоплителна мощност (EN 14511:2022)	kW	240	265	285	315	350	385	420	500	555	610	655	

# SPINCHILLER<sup>4</sup> PL

## WSAN-YSC4 PL

Поливалентна реверсивна термопомпа



- ✓ Screw компресори, ЕС аксиални вентилатори и две независими вериги за висока надеждност
- ✓ Поливалентна технология, конфигурируема за 4-тръбни
- ✓ Хладилен агент R32 - GWP = 675
- ✓ Битова гореща вода до 55°C
- ✓ Пластинчат топлообменник
- ✓ Две акустични конфигурации: стандартна и супер заглушена
- ✓ Модулно управление на операциите, до 7 единици в каскада
- ✓ Интегрирани хидравлични модули от гореща и студена страна

Типоразмер		WSAN-YSC4 PL	90.4	100.4	110.4	120.4	130.4	145.4	160.4	175.4	215.6	230.6	250.6	265.6
SC-EXC	Охладителна мощност (EN 14511:2022)	kW	225	250	276	307	336	366	409	449	532	573	627	664
SC-EXC	Отоплителна мощност (EN 14511:2022)	kW	231	258	285	317	349	376	419	463	554	599	648	694

# SPINCHILLER<sup>4</sup>

## WSAN-YSC4

Реверсивна термопомпа



- ✓ Четири независими вериги за висока надеждност със спирални компресори и ЕС осови вентилатори
- ✓ Високо пълно натоварване и сезонна ефективност (версия Excellence), висока сезонна ефективност и компактни размери (Premium версия)
- ✓ Хл. Агент R32 - GWP = 675
- ✓ Битова гореща вода до 55°C
- ✓ Пластинчат топлообменник или кожухотръбен топлообменник
- ✓ Две акустични конфигурации
- ✓ Модулно управление на операциите, до 4 блока в каскада
- ✓ Интегриран хидравличен модул, системен резервоар и частично рекуперация на топлина

Типоразмер		WSAN-YSC4	260.8	290.8	320.8	345.9	370.10	420.12	450.12	
SC-EXC	Охлаditелна мощност (EN 14511:2022)	kW	710	780	860	930	1000	1111	1211	
SC-EXC	Отоплителна мощност (EN 14511:2022)	kW	750	830	910	985	1060	1169	1269	
Типоразмер		WSAN-YSC4	260.8	290.8	315.9	345.9	370.10	420.12	450.12	480.12
SC-PRM	Охлаditелна мощност (EN 14511:2022)	kW	670	740	815	885	960	1060	1171	1260
SC-PRM	Отоплителна мощност (EN 14511:2022)	kW	700	770	850	920	1000	1109	1219	1309

# ВОДНИ Системи

## SPINCHILLER<sup>4</sup>

### WSAT-YSC4

Чилър



- ✓ Спирални компресори, микроканални намотки и две независими вериги за висока надеждност
- ✓ Версия Excellence с много висока сезонна ефективност, Premium версия с висока сезонна ефективност, с изключително компактни размери
- ✓ Хладилен агент R32 - GWP = 675
- ✓ Работа до +50°C температура на външния въздух, ниска температура на водата до -8°C
- ✓ Пластинчат топлообменник или кожухотръбен топлообменник
- ✓ Три акустични конфигурации
- ✓ Модулно управление на операциите, до 8 единици в каскада
- ✓ Интегриран хидравличен монтаж, системен резервоар и частично рекуперация на топлина

Типоразмер	WSAT-YSC4		265.6	290.7	310.7	350.8
ST/SC-EXC/PRM	Охладителна мощност (EN 14511:2022)	kW	720	780	814	939

## SPINCHILLER<sup>3</sup> FC

### WSAT-XSC3 FC

Чилър с FREE-Охлаждане



- ✓ Двойни независими вериги за висока надеждност със спирални компресори
- ✓ Решение за студен климат и промишлено приложение
- ✓ Хладилен агент R410A - GWP = 2088
- ✓ Работа до -39°C температура на външния въздух, ниска температура на водата до -8°C
- ✓ Директно свободно охлаждане и охлаждане без гликол
- ✓ Две акустични конфигурации
- ✓ Модулно управление на операциите, до 8 единици в каскада
- ✓ Интегриран хидравличен монтаж и частично възстановяване

Типоразмер		WSAT-XSC3 FC	90.4	100.4	110.4	120.4	140.4	160.4
SC-EXC	Охладителна мощност	kW	299	325	361	397	452	509

## SCREWLINE4-i MF

### WDAN-iK4 MF

Поливалентна реверсивна термопомпа



- ✓ Винтови компресори с инверторна технология и тип ЕС осови вентилатори
- ✓ Поливалентна технология, конфигурируема за 4-тръбни системи
- ✓ Двойни независими вериги за висока надеждност
- ✓ Хладилен агент R513A - GWP = 631
- ✓ Високо пълно натоварване и сезонна ефективност (версия Excellence) за всичките 3 акустични Версии
- ✓ Битова гореща вода до 60°C, ниска температура на водата до -8°C
- ✓ Модулно управление на операциите, до 7 единици в каскада
- ✓ Интегрирани хидравлични възли от гореща и студена страна

Типоразмер		WDAN-iK4 MF	220.2	240.2	260.2	280.2	320.2	340.2	420.2
SC-EXC	Охладителна мощност (EN 14511:2022)	kW	522	544	574	633	721	792	989
SC-EXC	Отоплителна мощност (EN 14511:2022)	kW	504	509	538	632	697	777	908

## SCREWLINE4-i

### WDAT-iZ4

Чилър



- ✓ Винтови компресори с инверторна технология, микроканални намотки и ЕС аксиални вентилатори
- ✓ Решение с доста нулево въздействие върху околната среда, с една или две независими вериги за висока надеждност
- ✓ Хладилен агент R1234ze - GWP = 7
- ✓ Високо пълно натоварване и сезонна ефективност (версия Excellence)
- ✓ Работа до 50°C температура на външния въздух, ниска температура на водата до -2°C
- ✓ Три акустични конфигурации
- ✓ Модулно управление на операциите, до 7 единици в каскада
- ✓ Интегриран хидравличен монтаж и частично възстановяване

Типоразмер	WDAT-iZ4	120.1	160.1	200.1	240.1	290.1	250.2	280.2	320.2	360.2	400.2	440.2	480.2	540.2	580.2
ST/SC-EXC Охладителна мощност (EN 14511:2022)	kW	204	256	360	420	510	423	483	539	630	710	789	880	965	1055

## SCREWLINE4-i

### WDAT-iK4

Чилър



- ✓ Винтови компресори с инверторна технология, микроканални намотки и ЕС аксиални вентилатори
- ✓ Решение с ниско въздействие върху околната среда, с една или две независими вериги за висока надеждност
- ✓ Хладилен агент R513A - GWP = 631
- ✓ Високо пълно натоварване и сезонна ефективност (версия Excellence), висока сезонна ефективност и компактни размери (Премиум версия)
- ✓ Работа до 50°C температура на външния въздух, ниска температура на водата до -8°C
- ✓ Три акустични конфигурации
- ✓ Модулно управление на операциите, до 7 единици в каскада
- ✓ Интегриран хидравличен монтаж и частично възстановяване

Типоразмер	WDAT-iK4	120.1	160.1	200.1	240.1	250.2	280.2	320.2	340.2	360.2	400.2	440.2	480.2	540.2	580.2
ST/SC-EXC Охладителна мощност (EN 14511:2022)	kW	294	374	505	602	593	669	741	811	900	991	1089	1204	1325	1422
Типоразмер	WDAT-iK4	120.1	160.1	200.1	240.1	250.2	280.2	320.2	340.2	360.2	400.2	440.2	480.2	540.2	580.2
ST/SC-PRM Охладителна мощност (EN 14511:2022)	kW	281	341	473	576	550	614	681	753	836	910	1006	1120	1240	1338

## SCREWLINE<sup>3</sup> FC

### WDAT-SL3 FC

Liquid chiller with FREE-Охлаждане



- ✓ Двойни независими хл. кръгове за висока надеждност с винтови компресори
- ✓ Решение за студен климат и промишлени приложения
- ✓ Хладилен агент R134a - GWP = 1430
- ✓ Работа до -39°C температура на външния въздух, подавана температура на водата до -8°C
- ✓ Директен free-Охлаждане и охлаждане без гликол
- ✓ Две акустични конфигурации
- ✓ Модулно управление на операциите, до 7 единици в каскада
- ✓ Интегриран хидравличен модул и частична рекуперация

Типоразмер	WDAT-SL3 FC	200.2	210.2	220.2	240.2	260.2	280.2	320.2	340.2	360.2	400.2	440.2	500.2	540.2	580.2
SC-EXC Охладителна мощност	kW	520	557	579	624	685	746	825	900	961	1049	1164	1311	1409	1523



# ВОДНИ Системи

## ELFOENERGY DUCT MEDIUM

### WSN-XEE

Реверсивна термопомпа



- ✓ Scroll компресори с високонапорни Plug вентилатори
- ✓ Решение с отвеждане с въздуховод за климатизация на малки и средни сгради
- ✓ Хладилен агент R410A - GWP = 2088
- ✓ Висока ефективност с компактни размери
- ✓ Гъвкавост с различните решения за подаване и изтегляне на въздуха
- ✓ Работа до -10°C външна температура и производство на гореща вода с 55°C
- ✓ Модулно управление на операциите, до 8 единици в каскада
- ✓ Интегриран хидравличен модул и частична рекуперация

Типоразмер	WSN-XEE	122	162	182	222	262	302	352	402
Охладителна мощност (EN 14511:2022)	kW	33,9	41,0	47,6	54,5	64,5	75,0	86,3	98,9
Отоплителна мощност (EN 14511:2022)	kW	41,0	48,3	59,0	68,0	80,0	92,4	103	112

## ELFOENERGY GROUND

### WSHN-EE

Реверсивна термопомпа



- ✓ Scroll компресори и пластинчати топлообменници
- ✓ Избор при първа инвестиция или при обновяване
- ✓ Хладилен агент R410A - GWP = 2088
- ✓ Разнообразни приложения с двойна зададена точка и комплекти за управление на котела
- ✓ Битова гореща вода до 60°C, подавана температура на водата до -8°C
- ✓ Пестене на енергия с компенсация на зададената стойност според външната енталпия или температура
- ✓ Интегрирани хидравличен модул от страната на източника и потребителя и трипътен вентил

Типоразмер	WSHN-EE	17	21	31	41	51	61	71	81	91	101	121
Отоплителна мощност (EN 14511:2022)	kW	6,68	7,27	8,83	11,5	15,6	18,9	23,6	25,1	29,3	34,2	38,7
Охладителна мощност (EN 14511:2022)	kW	6,23	6,57	8,05	10,8	13,2	16,3	20,7	22,3	25,8	29,5	33,1

## ELFOENERGY GROUND MEDIUM<sup>2</sup>

### WSH-XEE2 WSHN-XEE2

Чилър



- ✓ Scroll компресори и пластинчати топлообменници
- ✓ Решение за многофамилни и търговски сгради
- ✓ Хладилен агент R410A - GWP = 2088
- ✓ Битова гореща вода до 60°C, подавана температура на водата до -8°C
- ✓ Модулно управление на операциите, до 8 единици в каскада
- ✓ Интегрирани хидравлични модули от страна на източника и потребителя и частична рекуперация

Типоразмер	WSH-XEE2	12.2	16.2	19.2	22.2	27.2	35.2	40.2	45.2	55.2	60.2	70.2	80.2
Охладителна мощност (EN 14511:2022)	kW	35,6	49,8	59,3	68,4	84,2	109	124	147	173	197	222	250
Отоплителна мощност (EN 14511:2022)	kW	41,3	57,6	68,4	80,7	96,5	125	143	169	200	228	256	289
Типоразмер	WSHN-XEE2	12.2	16.2	19.2	22.2	27.2	35.2	40.2	45.2	55.2	60.2	70.2	80.2
Охладителна мощност (EN 14511:2022)	kW	34,5	48,6	58,0	68,1	82,3	102	120	139	168	187	218	241
Отоплителна мощност (EN 14511:2022)	kW	40,3	56,6	66,8	79,2	93,6	119	139	162	195	217	251	278

## ELFOENERGY GROUND MEDIUM<sup>2</sup> HW

### WSHH-LEE1

Нереверсивна термопомпа



- ✓ Scroll компресори и пластинчати топлообменници
- ✓ High Water temperature solution for residential centralized systems
- ✓ Хладилен агент R134a - GWP = 1430
- ✓ Работа само на отопление
- ✓ Гореща вода до 78°C
- ✓ Модулно управление на операциите, до 8 единици в каскада
- ✓ Интегрирани хидравлични модули от страна на източника и потребителя

Типоразмер	WSHH-LEE1	19.2	22.2	27.2	35.2	40.2	45.2	60.2	80.2
Отоплителна мощност (EN 14511:2022)	kW	73,4	83,0	96,8	122	144	184	224	278

## ELFOENERGY GROUND MEDIUM<sup>2</sup> MF

### WSHN-XEE2 MF

Поливалентна реверсивна термопомпа



- ✓ Scroll компресори и пластинчати топлообменници
- ✓ Поливалентна технология, конфигурируема за 4-тръбни или 2-тръбни системи за максимална гъвкавост
- ✓ Хладилен агент R410A - GWP = 2088
- ✓ Висока ефективност благодарение на пълното оползотворяване на топлината
- ✓ Битова гореща вода до 60°C, ниска температура на водата до 4°C
- ✓ Модулно управление на операциите, до 8 единици в каскада
- ✓ Интегрирани хидравлични модули от страната на източника, от страната на потребителя и от страната на рекулперацията

Типоразмер	WSHN-XEE2 MF	12.2	16.2	19.2	22.2	27.2	35.2	40.2	45.2	50.2	60.2	70.2	80.2
Охладителна мощност (EN 14511:2022)	kW	34,3	48,0	57,2	66,2	81,0	105	119	142	154	190	214	241
Отоплителна мощност (EN 14511:2022)	kW	40,4	56,8	67,2	79,8	94,0	120	139	163	179	219	253	280

## SPINCHILLER<sup>3</sup>

### WSH-XSC3 WSHN-XSC3

Чилър



- ✓ Двойни независими вериги за висока надеждност със спирални компресори и пластинчати топлообменници
- ✓ Хладилен агент R410A - GWP = 2088
- ✓ Решение за многофамилни и търговски сгради
- ✓ Битова гореща вода до 60°C, подавана температура на водата до -8°C
- ✓ Модулно управление на операциите, до 8 единици в каскада
- ✓ Интегрирани хидравлични модули от страна на източника и потребителя и частична рекулперация

Типоразмер	WSH-XSC3	70.4	75.4	80.4	85.4	90.4	100.4	110.4	120.4
Охладителна мощност (EN 14511:2022)	kW	217	231	248	268	292	319	350	394
Отоплителна мощност (EN 14511:2022)	kW	249	266	285	309	333	366	401	453

Типоразмер	WSHN-XSC3	70.4	75.4	80.4	85.4	90.4	100.4	110.4	120.4
Охладителна мощност (EN 14511:2022)	kW	211	225	242	262	283	313	342	390
Отоплителна мощност (EN 14511:2022)	kW	243	259	278	301	327	358	393	445

# ВОДНИ Системи

## SCREWLINE4-i PL WiDHN-KSL1 PL

Поливалентна реверсивна термопомпа вода  
- вода



- ✓ Винтови компресори с инверторна технология и кожухотръбен теплообменник
- ✓ Поливалентна технология, конфигурируема за 4-тръбни системи
- ✓ Два независими кръга за висока надеждност
- ✓ Хладилен агент R513A - GWP = 631
- ✓ Високо пълно натоварване и сезонна ефективност
- ✓ Битова гореща вода до 55°C, температура на охладената вода до 4°C
- ✓ Две акустични конфигурации: стандартна и супер тиха
- ✓ Модулно управление на, до 7 единици в каскада

Типоразмер	WiDHN-KSL1 PL	140.2	185.2	220.2	260.2	320.2	360.2
Охладителна мощност (EN 14511:2022)	kW	440	531	621	709	840	945
Отоплителна мощност (EN 14511:2022)	kW	500	600	700	801	944	1048

## SCREWLINE4-i WDH-iK4

Чилър вода - вода

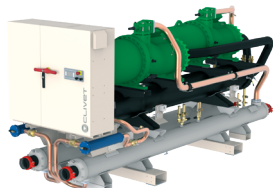


- ✓ Винтови компресори с инверторна технология и кожухотръбен изпарител
- ✓ Решение с ниско въздействие върху околната среда, с един или два независими кръга за висока надеждност
- ✓ Хладилен агент R513A - GWP = 631
- ✓ Висока сезонна ефективност със стойности на SEER до 8.60
- ✓ 3 operating modes: Охлаждане only, Отопление only, Operation with Вода circuit change-over
- ✓ Две акустични конфигурации: стандартна и супер тиха
- ✓ Модулно управление, до 8 единици в каскада
- ✓ Температура на водата в кондензатора до 65°C с версия с висока температура на водата (HWT), температура на водата в изпарителя до -8°C

Типоразмер	WDH-iK4	120.1	160.1	200.1	220.1	240.1	270.1	290.1	250.2	280.2	320.2	360.2	400.2	480.2	540.2
Охладителна мощност (EN 14511:2022)	kW	340	416	520	611	689	759	830	704	800	899	1065	1280	1355	1440
Отоплителна мощност (EN 14511:2022)	kW	385	463	582	683	775	854	934	795	894	1006	1191	1431	1508	1680

## SCREWLINE<sup>4</sup> WDH-SB4

Чилър вода - вода



- ✓ Два независими кръга за висока надеждност с винтови компресори
- ✓ Подходящи като първоначална инвестиция или за обновяване
- ✓ Хладилен агент R134a - GWP = 1430
- ✓ 3 режима на работа: Само охлаждане, Само отопление, Работа със смяна на воден кръг
- ✓ Две акустични конфигурации: стандартна и супер заглушена
- ✓ Модулно управление на операциите, до 7 единици в каскада
- ✓ Интегрирана частична и пълна рекуперация
- ✓ Температура на водата в кондензатора до 65°C с версия само за отопление (OHO), температура на водата в изпарителя до -8°C

Типоразмер	WDH-SB4	220.2	240.2	280.2	320.2	360.2	440.2	500.2	540.2	580.2
Охладителна мощност (EN 14511:2022)	kW	572	613	706	867	978	1124	1299	1369	1499
Отоплителна мощност (EN 14511:2022)	kW	716	768	939	1033	1179	1454	1592	1740	1858

## CENTRIFUGAL CHILLER HFO

### WCH-iZ

Чилър вода - вода



- ✓ Патентован хоризонтален центробежен компресор с инверторно регулиране
- ✓ Решение за големи търговски и промишлени сгради с нулево въздействие върху околната среда
- ✓ Хладилен агент R1234ze - GWP = 7
- ✓ Изключително високо натоварване при пълно натоварване и сезонна ефективност със стойности на SEER до 9,64
- ✓ Изпарител с падащ филм, икономайзер, система за възстановяване на масло
- ✓ Работа с нисък шум и почти пълно отсъствие на вибрации
- ✓ Компактен размер: дължина по-малка от 4 метра
- ✓ Температура на водата в кондензатора до 40°C, температура на водата в изпарителя до 4°C

Типоразмер	WCH-iZ	230	270	300	350	380	420	450
Охладителна мощност (EN 14511:2022)	kW	808	949	1069	1229	1353	1476	1599

## CENTRIFUGAL CHILLER

### WCH-i

Чилър вода - вода



- ✓ Патентован хоризонтален центробежен компресор с инверторно регулиране
- ✓ Решение за големи търговски и промишлени сгради
- ✓ Хладилен агент R134a - GWP = 1430
- ✓ Много високо натоварване при пълно натоварване и сезонна ефективност със стойности на SEER до 9.06
- ✓ Изпарител с падащ филм, икономайзер, система за възстановяване на масло
- ✓ Работа с нисък шум и почти пълно отсъствие на вибрации
- ✓ Компактен размер: дължина по-малка от 4 метра
- ✓ Температура на водата в кондензатора до 40°C, температура на водата в изпарителя до 4°C

Типоразмер	WCH-i	250	300	350	400	450	500	550
Охладителна мощност (EN 14511:2022)	kW	878	1054	1230	1405	1581	1757	1933

## SCREWLINE<sup>3</sup>

### MDE-SL3

Чилър вода - вода



- ✓ Винтови компресори и кожухотръбен изпарител
- ✓ Решение за студен климат в комбинация с дистанционни кондензатори
- ✓ Една или две независими вериги за висока надеждност
- ✓ Хладилен агент R134a - GWP = 1430
- ✓ Всички чувствителни компоненти са защитени от атмосферните фактори
- ✓ Две акустични конфигурации: стандартна и супер заглушена
- ✓ Модулно управление на операциите, до 8 единици в каскада
- ✓ Температура на кондензация до 65°C, ниска температура на водата до -8°C

Типоразмер		MDE-SL3	120.1	140.1	160.1	180.1	200.1	220.1	250.1	270.1	290.1	220.2	240.2	260.2	280.2	300.2	320.2	340.2	360.2	400.2	440.2	470.2	500.2	540.2	580.2
ST/EN-EXC	Охладителна мощност	kW	300	364	401	466	508	566	620	683	728	550	585	642	720	757	794	848	899	997	1115	1159	1231	1344	1427

# ПОКРИВНИ Системи

## SMARTPACK<sup>2</sup>

### CKN-XHE2i

Покривен въздухообработващ агрегат



- ✓ Изцяло инверторен
- ✓ Висока ефективност при частично натоварване
- ✓ Разширен работен режим (-15°C в режим на отопление)
- ✓ Подобрена филтрация на въздуха с ниска консумация при вентилация
- ✓ Термодинамична рекуперация
- ✓ Интелигентно управление на free-Охлаждане и обезскрежаване
- ✓ Пълен фабричен комплект за улеснен монтаж
- ✓ Дистанционен и централизиран мониторинг на системата чрез INTELLIAIR

Типоразмер	CKN-XHE2i	7.1	10.1	14.2
Дебит на подавания въздух	m <sup>3</sup> /h	4000	6000	9000
Охладителна мощност (EN 14511:2022)	kW	19,0	28,4	42,1
Отоплителна мощност (EN 14511:2022)	kW	20,5	29,1	43,1

## CLIVETPACK<sup>3i</sup>

### CSRN-iY

Packaged air-conditioning unit



- ✓ Хладилен агент R32
- ✓ Пълен инвертор
- ✓ Еволюция на концепцията за оползотворяване на енергия
- ✓ Рекуперация на енергия чрез енталпийно колело
- ✓ Подобрена филтрация на въздуха с ниска консумация при вентилация
- ✓ Разширен работен режим (-15°C в режим на отопление)
- ✓ Надеждност и повишена ефективност, осигурени от двоен кръг на хладилния агент
- ✓ Дистанционен и централизиран мониторинг на системата чрез INTELLIAIR

Типоразмер	CSRN-iY	20.2	28.2	40.4	56.4
Дебит на подавания въздух	m <sup>3</sup> /h	13000	17000	23000	32000
Охладителна мощност (EN 14511:2022)	kW	59,0	76.4	116,2	152
Отоплителна мощност (EN 14511:2022)	kW	58,0	75.3	119,7	159

## CLIVETPACK<sup>3</sup>

### CSRN-Y

Покривен въздухообработващ агрегат



- ✓ Хладилен агент R32
- ✓ Еволюция на концепцията за оползотворяване на енергия
- ✓ Рекуперация на енергия чрез енталпийно колело
- ✓ Подобрена филтрация на въздуха с ниска консумация на вентилация
- ✓ Удължена работна граница (-15°C в режим на отопление)
- ✓ Надеждност и повишена ефективност, осигурени от двоен кръг на хладилния агент
- ✓ Дистанционен и централизиран мониторинг на системата чрез INTELLIAIR

Типоразмер	CSRN-Y	60.4	70.4	80.4	90.4	100.4	120.4
Дебит на подавания въздух	m <sup>3</sup> /h	33000	37000	44000	49000	53000	58000
Охладителна мощност (EN 14511:2022)	kW	191,0	213,9	240,7	270,3	296,0	344,0
Отоплителна мощност (EN 14511:2022)	kW	191,8	213,5	242,7	274,0	298,8	352,5



## CLIVETPACK<sup>3i</sup>

### CSNX-iY

Покривен въздухообработващ агрегат



- ✓ Специално проектиран за гъсто населени сгради
- ✓ Хладилен агент R32
- ✓ Пълен инвертор
- ✓ Еволюция на концепцията за рекуперация на енергия
- ✓ Удължена работен режим (-15°C в режим на отопление)
- ✓ Надеждност и повишена ефективност, осигурени от двоен кръг на хладилния агент
- ✓ Дистанционен и централизиран мониторинг на системата чрез INTELLIAIR

Типоразмер	CSNX-iY	20.2	28.2	40.4
Дебит на подавания въздух	m <sup>3</sup> /h	6000	10500	19000
Охладителна мощност (EN 14511:2022)	kW	39.3	73.4	119.2
Отоплителна мощност (EN 14511:2022)	kW	41	73.7	120.6

## CLIVETPACK<sup>2</sup> FFA

### CSRN-XHE2 FFA

Покривен въздухообработващ агрегат



- ✓ Специално проектиран за 100% пресен въздух
- ✓ Без замърсяване между подавания и отработения въздух
- ✓ Висока ефективност на частично натоварване
- ✓ Интелигентно управление на free-Охлаждане и обезскрежаване
- ✓ Подобрена филтрация при ниска консумация в режим Вентилация
- ✓ Термодинамична рекуперация
- ✓ Съвместим с основите комуникационни протоколи (Modbus, Bacnet и Lonworks)
- ✓ Различни конфигурации спрямо конкретните нужди на обекта
- ✓ Взаимодействие със смукателна вентилация на други производители
- ✓ Пълен фабричен комплект за улеснен монтаж
- ✓ Дистанционен и централизиран мониторинг на системата чрез INTELLIAIR

Типоразмер	CSRN-XHE2 FFA	12.2	16.2	20.4	22.4	24.4
Дебит на подавания въздух	m <sup>3</sup> /h	675	470	775	730	650
Охладителна мощност (EN 14511:2022)	kW	39.8	49.5	76.1	83.4	90.4
Отоплителна мощност (EN 14511:2022)	kW	39.6	50.0	73.2	81.4	89.5

# Системи за ПРЕСЕН ВЪЗДУХ

## FRESH LARGE EVO

### CiSDN-Y EF 1 S

Въздухообработваща агрегат, 100% пресен въздух



- ✓ Хладилен агент R32
- ✓ Изцяло инверторен
- ✓ Разширен работен режим (до -20°C в режим на отопление)
- ✓ Допълнителна мощност за климатизация
- ✓ Ефективна рекуперация от смукателната вентилация и ниска консумация в режим на вентилация, благодарение на активната термодинамична рекуперация
- ✓ Подобрена филтрация на въздуха с ниска консумация на вентилация
- ✓ Без замърсяване между подавания и отработения въздух
- ✓ Интелигентно управление на free-Охлаждане и следене на качество на въздуха в помещенията
- ✓ Пълен фабричен комплект за улеснен монтаж
- ✓ Съвместим със системи за наблюдение на VRF и Clivet (Control4 NRG, Clivet Eye, INTELLIAIR)
- ✓ EPP структура за максимален акустичен комфорт и топлоизолация

Типоразмер	CiSDN-Y EF 1 S	Размер 1	Размер 2	Размер 3
Номинален дебит	m³/h	500	1000	2000
Диапазон на дебита	m³/h	300-720	700 - 1500	1400 - 2500
Охладителна мощност (EN 14511:2022)	kW	1,9	3,6	7,4
Отоплителна мощност (EN 14511:2022)	kW	2,3	4,5	9,3

## ZEPHIR<sup>3</sup>

### CPAN-XHE3

Въздухообработващ агрегат, 100% пресен въздух



- ✓ Инверторни компресори
- ✓ Постоянно поддържане на температура и влажност, както в режим на охлаждане, така и в режим на отопление
- ✓ Допълнителна мощност за климатизация
- ✓ Ефективна рекуперация на топлината от отработения въздух и ниска консумация на вентилация благодарение на активната термодинамична рекуперация
- ✓ Подобрена филтрация на въздуха (фабричен електронен филтър iFD ) с ниска консумация на вентилация
- ✓ Без замърсяване между подавания и отработения въздух
- ✓ Модулиращо повторно загряване, свободна топлина от кондензатора
- ✓ Интелигентен free-Охлаждане и управление на качеството на въздуха в помещенията
- ✓ Пълен фабричен комплект за улеснен монтаж
- ✓ Дистанционен и централизиран мониторинг на системата чрез INTELLIAIR

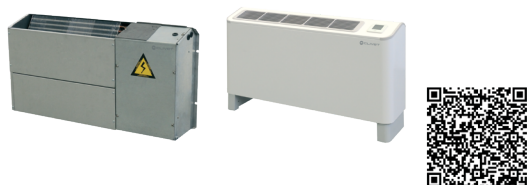
Типоразмер	CPAN-XHE3	Размер 1	Размер 2	Размер 3	Размер 4	Размер 5	Размер 6
Режим с постоянна T на подаване							
Номинален дебит	m³/h	1300	2200	4600	7200	9500	12000
Охладителна мощност	kW	10,6	17,5	38,7	58,4	79,0	95,9
Отоплителна мощност	kW	5,9	10,0	21,0	32,9	43,4	54,9

## ТП Системи – Вода/Въздух

### VERSATEMP

#### EQV-X

ВисокоэффективенDX конвектор



- ✓ Реверсивна термopомпа
- ✓ Висока ефективност при всякакви работни условия
- ✓ Вертикален вътрешен монтаж с външен корпус или без
- ✓ Елегантен дизайн и работа с ниско ниво на шум
- ✓ Специфични компоненти на хидравличния кръг за различни приложения
- ✓ Съвместим с основните комуникационни протоколи

Типоразмер	EQV-X	5	7	9	15	17	21
Дебит на подавания въздух	m³/h	380	460	455	750	750	830
Охладителна мощност	kW	2,08	2,39	2,88	3,38	3,75	4,11
Отоплителна мощност	kW	2,54	3,05	3,55	4,29	4,78	5,1

### VERSATEMP

#### EVH-X

ВисокоэффективенDX въздухообработващ агрегат



- ✓ Реверсивна термopомпа
- ✓ Вътрешен и хоризонтален монтаж, канална
- ✓ Висока ефективност при всякакви работни условия
- ✓ Тиха работа
- ✓ Специфични компоненти на хидравличния кръг за различни приложения
- ✓ Нисък шум
- ✓ Съвместим с основните комуникационни протоколи

Типоразмер	EVH-X	5	7	9	11	15	17
Дебит на подавания въздух	m³/h	533	533	612	684	800	800
Охладителна мощност (A27/19 W30)	kW	2,26	2,83	3,16	3,45	3,87	4,16
Отоплителна мощност (A20 W20)	kW	2,76	3,38	3,85	4,15	4,50	4,92

# ТП Системи – Вода/Въздух

## VERSATEMP EVH-X SPACE

Фабричен въздухообработващ агрегат



- ✓ Реверсивна термopомпа
- ✓ Вътрешен и хоризонтален монтаж, канален
- ✓ Висока ефективност при всякакви работни условия
- ✓ Подаването на въздух се предлага хоризонтално или под ъгъл 90°
- ✓ Специфични компоненти на хидравличния кръг за различни приложения
- ✓ Нисък шум
- ✓ Съвместим с основните комуникационни протоколи

Типоразмер	EVH-X SPACE	2.1	3.1	5.1	7.1	10.1	12.1
Дебит на подавания въздух	m³/h	1000	1500	2800	3800	4900	6000
Охладителна мощност	kW	4,81	8,46	11,2	17,9	25,9	30,8
Отоплителна мощност	kW	7,06	9,83	13,5	22,1	32,3	36,4

## CLIVETPack<sup>2</sup> CRH-XHE2

Фабричен въздухообработващ агрегат



- ✓ Висока ефективност при частично натоварване
- ✓ Интелигентно управление на FreeОхлаждане
- ✓ Подобрена филтрация на въздуха с ниска консумация при вентилация
- ✓ Термодинамична рекуперация
- ✓ Подходящ за водни системи със затворен или отворен контур
- ✓ Съвместим с основните комуникационни протоколи
- ✓ Много налични конфигурации, спрямо конкретните нужди на обекта
- ✓ Пълен фабричен комплект за улеснен монтаж
- ✓ Дистанционен и централизиран мониторинг на системата чрез INTELLIAIR

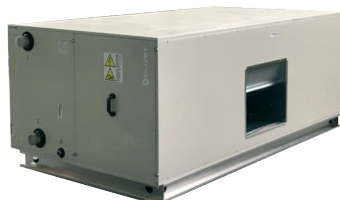
Типоразмер	CRH-XHE2	14.2	16.4	20.4	25.4	30.4	33.4	40.4	44.4	49.4	54.4	60.4	70.4	80.4	90.4	100.4	110.4
Дебит на подавания въздух	m³/h	9000	11500	13500	15000	17000	18500	21000	23000	26000	29000	33000	37000	44000	51000	56000	60000
Охладителна мощност (EN 14511:2022)	kW	50,6	65,6	82,1	92,2	102,7	120,6	152,5	162,1	173,2	183,6	213,5	252,4	278,8	334,5	361,1	387,2
Отоплителна мощност (EN 14511:2022)	kW	56,6	77,4	91,0	104,0	93,5	109,0	136,5	150,9	165,5	179,3	198,3	235,9	264,7	316,8	346,2	378,3

# BOA Агрегати

## SAHU

### SAHU

Въздухообработващ агрегат



- ✓ Предлага се във версия за 2 и 4-тръбни системи със или без табло за управление
- ✓ Наличен във версия DX за свързване към системи Clivet VRF и Mini VRF
- ✓ Стандартно изпълнение със самоносеща конструкция от сандвич-панели с дебелина 40mm;
- ✓ Центробежни вентилатори с трансмисия ремък/ролка тип IE2, с инверторни, високонапрони мотори тип IE3 за канално изпълнение
- ✓ Настройващи се високонапрони вентилатори (IE4) с електронноуправление (стандартно табло за управление);
- ✓ 4 или 6-редов воден TOA, или 4-редов DX TOA;
- ✓ Широк избор от аксесоари (смесителна секция, филтри, фундаменти, антивибрационни тампони и др.);
- ✓ Секция е ел. калорифер с различни мощности
- ✓ Дистанционно и централизирано наблюдение чрез INTELLIAIR

Типоразмер	SAHU	1	2	3	4	5	6	7	8
Дебит на въздуха	m³/h	1500	2090	2890	4020	5580	7750	10770	15000
Охладителна мощност	kW	8,5	11,5	15,7	22,7	32,4	42,9	60,5	83,0
Отоплителна мощност	kW	9,6	13,1	18,0	24,5	35,6	48,6	67,7	93,8

## AQX/CLA

Климатични камери

Дебит от 1300 до  
100000 m³/h



- ✓ Два типа конструкция и панели с дебелина 50 mm и 60 mm, постигащи термокласове T2/TB3 и T2/TB2;
- ✓ 32 стандартни типоразмера постоянен дебит в живото сечение от 2.2 до 2.5m/s;
- ✓ Модификация на размерите във височина и широчина с по 50 mm отклонение за да постихнат и най-прецизните архитектурни ограничения.
- ✓ Сандвич панели с полиуретан или минерална вата с термо и акустична изолация, дебелина 50 или 60 mm, седем различни типа листовка конструкция;
- ✓ Модулна структура с гладки вътрешни повърхности за минмално отлагане на прах и за лесно почистване и дезинфекция;
- ✓ За външен и вътрешен монтаж;
- ✓ Широка гама филтри - груби, междинни - плосък или ръкавен, хигиенни, електронни, с активен въглен, с висока и много висока степен на филтрация;
- ✓ Анти-бактериални и противо-вирусни решения с UV-C лампи или фотокаталитични, оксидиращи модули;
- ✓ Статични, ротационни и run-around рекуперативни секции;
- ✓ Вода, директно изпарение, пара, маслени или електрически TOA секции;
- ✓ Адиабатни овлажняващи системи, само-доставящи или с външна пара, оросителни секции и др;
- ✓ Изолирани вътрешни кондензни колектори, изолация и на изхода, направени от алуминий или неръждаема стомана;
- ✓ Селекция от центробежни вентилатори с ремък/ролка, безчеткови, правотокови мотори;
- ✓ Вариант без контролни табла или с пълен комплект сензори, задвижки, окабеляване, ел. табло за управление и логическа схема
- ✓ Дистанционно и централизирано наблюдение чрез INTELLIAIR

Типоразмер	AQX	1	2	3	4	5	6	7	8	9	10	11
Дебит на въздуха	m³/h	1490	1700	1960	2250	2570	2940	3380	3860	4400	5050	5770

Типоразмер	AQX	12	13	14	15	16	17	18	19	20	21	22
Дебит на въздуха	m³/h	6620	7600	8680	9940	11370	13070	14960	17110	19600	22480	25760

Типоразмер	AQX	23	24	25	26	27	28	29	30	31	32
Дебит на въздуха	m³/h	29480	33780	38700	44330	50760	58200	66650	76290	87390	100160



# КРАЙНИ АГРЕГАТИ за промишлени, търговски и жилищни приложения

## AURA

### CFFAC/CFFAU

Вентилаторен конвектор за подов или таванен монтаж с 3-скоростен мотор



- ✓ Изчистен и елегантен дизайн, подходящ за монтаж във всеки интериор
- ✓ Приложим за всякакъв монтаж – вертикален, хоризонтален, с декоративен панел или без
- ✓ Пълна гама: мощност от 1.5 kW до 8.3 kW, идеален за къщи или хотелски стаи
- ✓ Опция за преместване на място на фитингите от дясната страна
- ✓ Опция за преместване на място на фитингите от дясната страна

Типоразмер		CFFAC/CFFAU		1	2	3	4	6	8	10	12
Охлаждане	Пълнодобив	Вода 7/12°C	kW	1,65	2,25	2,65	3,05	4,20	5,35	6,75	8,25
		Външен-х 27°C/19°Cwb									
Отопление	Добив	Максимална ск. на вентилация	kW	1,85	2,35	3,05	3,15	4,30	5,70	7,15	8,50
		Вода 45/40°C									
Отопление	Добив	Външен-х 20°C	kW	1,85	2,35	3,05	3,15	4,30	5,70	7,15	8,50
		Максимална ск. на вентилация									

## AURA

### CFFC/CFFU

Вентилаторен конвектор за подов или таванен монтаж с инверторен мотор



- ✓ Изчистен и елегантен дизайн, подходящ за монтаж във всеки интериор
- ✓ Приложим за всякакъв монтаж – вертикален, хоризонтален, с декоративен панел или без
- ✓ Версии за 2-тръбни и 4-тръбни системи
- ✓ DC технология за икономия на енергия до 70%
- ✓ Опция за преместване на място на фитингите от дясната страна

Типоразмер		CFFC/CFFU		1	2	3	4	6	8	10	12
Охлаждане	Пълнодобив	Вода 7/12°C	kW	1,50	1,95	2,35	2,85	3,90	4,85	6,35	8,25
		Външен-х 27°C/19°Cwb									
Отопление	Добив	Максимална ск. на вентилация	kW	1,57	2,05	2,60	2,95	4,00	5,25	7,05	8,70
		Вода 45/40°C									
Отопление	Добив	Външен-х 20°C	kW	1,57	2,05	2,60	2,95	4,00	5,25	7,05	8,70
		Максимална ск. на вентилация									

## ELFOSPACE BOX3

### CFK

Таванна касета с инверторен мотор



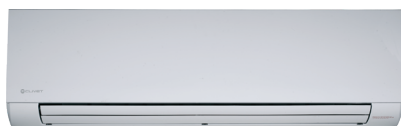
- ✓ Два модула (600 x 600 и 800 x 800) за перфектна архитектурна интеграция
- ✓ Версии за 2-тръбни и 4-тръбни системи
- ✓ DC технология за икономия на енергия до 70%
- ✓ Дистанционно управление и кондензна помпа се доставят фабрично

Типоразмер		CFK		007.0	011.0	015.0	021.0	031.0	041.0
Охлаждане	Пълнедобив	Вода 7/12°C	kW	2,98	3,96	4,20	5,93	7,87	10,7
		Външен-х 27°C/19°Cwb							
		Максимална ск. на вентилация							
Отопление	Добив	Вода 45/40°C	kW	2,61	4,08	4,95	6,06	9,16	8,98
		Външен-х 20°C							
		Максимална ск. на вентилация							

## MOOD

### CFW-2

Вентилаторен конвектор за висок, стенов монтаж с инверторен мотор



- ✓ Компактен и тих, за жилищни и търговски приложения
- ✓ DC технология за икономия на енергия до 70%
- ✓ Дистанционно управление, трипътен вентил и Modbus порт се доставят фабрично

Типоразмер		CFW-2		1	2	3	4	5
Охлаждане	Пълнедобив	Вода 7/12°C	kW	2,70	2,91	3,81	3,96	4,87
		Външен-х 27°C/19°Cwb						
		Максимална ск. на вентилация						
Отопление	Добив	Вода 45/40°C	kW	2,12	3,23	4,3	4,84	5,26
		Външен-х 20°C						
		Максимална ск. на вентилация						

# КРАЙНИ АГРЕГАТИ за промишлени, търговски и жилищни приложения

## ELFOROOM<sup>2</sup>\*

### ELFORoom<sup>2</sup>

Компактен вентилаторен конвектор за подов монтаж с инверторен мотор за отопление и охлаждане



- ✓ Приложим за всякакъв монтаж – вертикален, хоризонтален, с декоративен панел или без
- ✓ Тих и ефективен, благодарение на правотокови, безчеткови мотори
- ✓ Управление чрез 3-скоростен ON/OFF или 0-10V контакти и ON/OFF изходящ сигнал към външно устройство
- ✓ Опционална бактерицидна UV лампа за пречистване на въздуха
- ✓ Управление чрез Modbus порт с връзка към BMS или Control4 NRG

Типоразмер			ELFORoom <sup>2</sup>	003.0	005.0	011.0	015.0	017.0
Охлаждане	Пълнодобив	Вода 7/12°C						
		Външенв-х 27°C/19°Cwb	kW	0,91	2,12	2,81	3,30	3,71
Отопление	Добив	Максимална ск. на вентилация						
		Вода 45/40°C						
		Външенв-х 20°C	kW	1,02	2,21	3,02	3,80	4,32
		Максимална ск. на вентилация						

\*Подходящ за жилищни приложения



# Термопомпи Сплит по хладилен агент

## SPHERA EVO 2.0

### SQKN-YEE 1 TC + MiSAN-YEE 1 S

Термопомпа въздух-вода сплит по хладилен агент



- ✓ Енергийна ефективност на най-високо ниво
- ✓ Проектирана да не безпокои, с изключително нисък шум
- ✓ Подходящ за всякакви нужди, благодарение на двойната версия със 190-литров или 250-литров БГВ бойлер
- ✓ Компактно външно тяло, изискващо много малко място за монтаж
- ✓ Едновременно покрива системния товар и осигурява БГВ (хибридна версия)

Типоразмер	SQKN-YEE 1 TC + MiSAN-YEE 1 S				2.1	3.1	4.1	5.1	6.1 / 6.1 T	7.1 / 7.1 T	8.1 / 8.1 T
Отопление	Капацитет	Вода 35/30 °C	Номинал/Максимум	kW	4,32 / 6,26	6,18 / 7,41	8,30 / 9,11	10,1 / 10,3	12,1 / 14,6	14,5 / 15,5	16,0 / 16,8
	COP	Външен в-х 7 °C	Номинал	-	5,42	5,21	5,31	5,01	5,00	4,70	4,55
Охлаждане	Капацитет	Вода 18/23 °C	Номинал/Максимум	kW	4,55 / 6,88	6,44 / 7,65	8,10 / 11,1	10,0 / 12,0	12,1 / 15,0	13,8 / 15,3	14,8 / 16,4
	EER	Външен в-х 35 °C	Номинал	-	6,08	5,24	5,12	4,77	4,02	3,70	3,65

## SPHERA EVO 2.0 BOX

### SQKN-YEE 1 BC + MiSAN-YEE 1 S

Термопомпа въздух-вода с разделяне по хладилен агент – стенен монтаж



- ✓ Не е необходимо да се свързва с котел, ако котелът произвежда БГВ (хибридна версия)
- ✓ Енергийна ефективност на най-високо ниво
- ✓ Проектирана да не безпокои, с изключително нисък шум
- ✓ Може да се комбинира с бойлер за БГВ с обем, подходящ за конкретните изисквания
- ✓ До 6 агрегата могат да бъдат свързани каскада, за система до 100 kW

Типоразмер	SQKN-YEE 1 TC + MiSAN-YEE 1 S				2.1	3.1	4.1	5.1	6.1 / 6.1 T	7.1 / 7.1 T	8.1 / 8.1 T
Отопление	Капацитет	Вода 35/30 °C	Номинал/Максимум	kW	4,32 / 6,26	6,18 / 7,41	8,30 / 9,11	10,1 / 10,3	12,1 / 14,6	14,5 / 15,5	16,0 / 16,8
	COP	Външен в-х 7 °C	Номинал	-	5,42	5,21	5,31	5,01	5,00	4,70	4,55
Охлаждане	Капацитет	Вода 18/23 °C	Номинал/Максимум	kW	4,55 / 6,88	6,44 / 7,65	8,10 / 11,1	10,0 / 12,0	12,1 / 15,0	13,8 / 15,3	14,8 / 16,4
	EER	Външен в-х 35 °C	Номинал	-	6,08	5,24	5,12	4,77	4,02	3,70	3,65

## SPHERA EVO 2.0 INVISIBLE

### SQKN-YEE 1 IC + MiSAN-YEE 1 S

Вградена термопомпа въздух-водасплит по хладиленагент



- ✓ Спестяване на място: изцяло външен монтаж с монтиран на стена модул без корпус дълбочина само 36 см
- ✓ Адаптира се към всяка нужда: соларен комплект / комплект инерционен резервоар / допълнителен резервоар / интегриран
- ✓ комбиниран котел
- ✓ Компонентите и шкафът без корпус с телескопична рамка могат да се доставят отделно
- ✓ Нов допълнителен, естетически, практичен шкаф за системни аксесоари за външен монтаж
- ✓ Разширена свързаност: управление чрез специалното приложение Smart Home или чрез Modbus порта с доставен фабрично модул CONTROL4 NRG

Типоразмер	SQKN-YEE 1 IC + MiSAN-YEE 1 S				2.1	3.1	4.1	5.1
Отопление	Капацитет	Вода 35/30 °C	Номинал/Максимум	kW	4,32 / 6,26	6,18 / 7,41	8,30 / 9,11	10,1 / 10,3
	COP	Външен в-х 7 °C	Номинал	-	5,42	5,21	5,31	5,01
Охлаждане	Капацитет	Вода 18/23 °C	Номинал/Максимум	kW	4,55 / 6,88	6,44 / 7,65	8,10 / 11,1	10,0 / 12,0
	EER	Външен в-х 35 °C	Номинал	-	6,08	5,24	5,12	4,77

# SPHERA EVO 2.0 EASYHYBRID BOX

## SQKN-YEE 1 BH + MiSAN-YEE 1 S

Хибридна термопомпа въздух-вода с разделяне по хладилен агент с бойлер за БГВ – стенен монтаж



- ✓ Идеална за подмяна на стари системи, като същевременно се запазват съществуващите радиатори
- ✓ Перфектна за подмяна на котел: проектиран с подобни габаритни размери
- ✓ Котел 24 или 34 kW, за да отговори на всички изисквания, с незабавно производство на БГВ
- ✓ Едновременно отопление и охлаждане, и производство на БГВ
- ✓ Свързаност и APP за поддържане на системата под контрол

Типоразмер		SQKN-YEE 1 BH + MiSAN-YEE 1 S			2.1	3.1	4.1	5.1	6.1	7.1	8.1
Отопление Термопомпа	Капацитет	Вода 35/30 °C	Номинал/ Максимум	kW	4,32 / 6,26	6,18 / 7,41	8,30 / 9,11	10,1 / 10,3	12,1 / 14,6	14,5 / 15,5	16,0 / 16,8
	COP	Външен в-х 7 °C	Номинал	-	5,42	5,21	5,31	5,01	5,00	4,70	4,55
Охлаждане	Капацитет	Вода 18/23 °C	Номинал/ Максимум	kW	4,55 / 6,88	6,44 / 7,65	8,10 / 11,1	10,0 / 12,0	12,1 / 15,0	13,8 / 15,3	14,8 / 16,4
	FFR	Външен в-х 35 °C	Номинал	-	6,08	5,24	5,12	4,77	4,02	3,70	3,65

# SPHERA EVO 2.0 EASYHYBRID TOWER

## SQKN-YEE 1 BH + MiSAN-YEE 1 S

Хибридна термопомпа въздух-вода с разделяне по хладилен агент с бойлер за БГВ



- ✓ Оптимизиран за максимална икономия на енергия, без да се жертва комфортът
- ✓ Съвместима с радиаторна система: температура на водата до 80 °C
- ✓ Възможност за модификация с множество комплекти за цялостна, но дискретна отоплителна инсталация
- ✓ Възможност за разширяване на обема БГВ с до 300 литра
- ✓ Свързаност и APP за поддържане на системата под контрол

Типоразмер	SQKN-YEE 1 BH + MiSAN-YEE 1 S				2.1	3.1	4.1	5.1	6.1	7.1	8.1
Отопление Термопомпа	Капацитет	Вода 35/30 °C	Номинал/ Максимум	kW	4,32 / 6,26	6,18 / 7,41	8,30 / 9,11	10,1 / 10,3	12,1 / 14,6	14,5 / 15,5	16,0 / 16,8
	COP	Външен в-х 7 °C	Номинал	-	5,42	5,21	5,31	5,01	5,00	4,70	4,55
Охлаждане	Капацитет	Вода 18/23 °C	Номинал/ Максимум	kW	4,55 / 6,88	6,44 / 7,65	8,10 / 11,1	10,0 / 12,0	12,1 / 15,0	13,8 / 15,3	14,8 / 16,4
	EER	Външен в-х 35 °C	Номинал	-	6,08	5,24	5,12	4,77	4,02	3,70	3,65

# Термопомпи Сплит по вода

## EDGE EVO 2.0 - EXC

### WiSAN-YME 1 S

Термопомпа въздух-вода - моноблок



- ✓ Универсалност: широк спектър от приложения както в моноблок, така и в хидро- сплит версии
- ✓ Проектирани за студен климат: отлична производителност при ниски температури и опция за спомагателни нагреватели от 3 до 9 kW
- ✓ Едновременно производство на БГВ и охлаждане/отопление (хибридна версия)
- ✓ Модулност: комбинира до 6 единици в каскада с мощност до 180 kW
- ✓ Разширена свързаност: управление чрез специалното приложение или чрез Modbus порта с доставен фабрично модул CONTROL4 NRG

Типоразмер		WiSAn-YME 1 S		2.1	3.1	4.1	5.1	6.1 / 6.1 T	7.1 / 7.1 T	8.1 / 8.1 T	9.1	10.1	12.1	14.1	
Отопление	Капацитет	Вода 35/30 °C	Номинал/	kW	4,20 /	6,35 /	8,40 /	10,0 /	12,1 /	14,5 /	15,9 /	18,0 /	22,0 /	26,0 /	30,1 /
	COP	Външен в-х 7 °C	Максимум	-	6,26	7,41	9,11	10,3	14,6	15,5	16,8	20,7	24,9	29,1	31,8
Охлаждане			Номинал	-	5,10	4,95	5,15	4,95	4,95	4,60	4,50	4,70	4,40	4,08	3,91
	Капацитет	Вода 18/23 °C	Номинал/	kW	4,50 /	6,50 /	8,30 /	9,90 /	12,0 /	13,5 /	14,2 /	18,5 /	23,0 /	27,0 /	31,0 /
	EER	Външен в-х 35 °C	Максимум	-	7,65	7,65	11,1	12,0	15,0	15,3	16,4	21,7	26,6	29,2	31,9
			Номинал	-	5,50	4,80	5,05	4,55	3,95	3,61	3,61	4,75	4,60	4,30	4,00

## EDGE F

### WiSAN-PME 1 S

Термопомпа въздух-вода - моноблок



- ✓ Технология R-290: съчетава висока производителност и грижа за околната среда
- ✓ Универсалност: широк спектър от приложения както в моноблок, така и в хидро- сплит версии
- ✓ Ремонтът е лесен: температура на подаване до 75 °C, идеална за всяка система
- ✓ Модулност: комбинира до 6 единици в каскада
- ✓ Разширена свързаност: управление чрез специалното приложение или чрез Modbus порта с доставен фабрично CONTROL4 NRG

Типоразмер			WiSAN-PME 1 S		2.1	3.1	4.1	5.1	6.1 / 6.1 T	7.1 / 7.1 T	8.1 / 8.1 T
Отопление	Капацитет	Вода 35/30°C	Номинал/	kW	4,50 / 6,86	6,20 / 7,70	8,40 / 10,4	10,0 / 11,0	12,0 / 14,7	14,0 / 16,0	15,0 / 17,6
	COP	Външен в-х 7°C	Максимум	-	5,15	4,90	5,00	4,70	4,80	4,50	4,40
Охлаждане	Капацитет	Вода 18/23°C	Номинал/	kW	4,50 / 7,84	6,50 / 9,75	8,30 / 11,4	10,0 / 12,1	12,0 / 16,4	14,0 / 17,3	16,0 / 18,6
	EER	Външен в-х 35°C	Максимум	-	5,50	5,10	5,15	4,75	4,50	4,20	3,90
			Номинал	-	5,50	5,10	5,15	4,75	4,50	4,20	3,90



# Термопомпи сплит по вода

## HYDRO-SPLIT TOWER Version

WiSAN-YME 1 S + HQCN-NEE 1 TC

WiSAN-PME 1 S + HQCN-NEE 1 TC

Вътрешен хидравличен модул, базов, с бойлер за БГВ за хидро сплит системи



- ✓ 190 или 250 л ACS бойлер за БГВ
- ✓ Широка гама от интегрируеми аксесоари
- ✓ Може да се комбинира с външни тела EDGE
- ✓ Намалени изисквания за монтажно място
- ✓ Лесен монтаж

Типоразмер	Типоразмер TOWER + Edge EVO 2.0				2.1	3.1	4.1	5.1	6.1 / 6.1 T	7.1 / 7.1 T	8.1 / 8.1 T
Отопление	Капацитет	Вода 35/30°C	Номинал/Максимум	kW	4,20 / 5,33	6,35 / 7,41	8,40 / 9,11	10,0 / 10,3	12,1 / 14,6	14,5 / 15,5	15,9 / 16,8
	COP	Външен в-х 7°C	Номинал	-	5,10	4,95	5,15	4,95	4,95	4,60	4,50
Охлаждане	Капацитет	Вода 18/23°C	Номинал/Максимум	kW	4,50 / 7,65	6,50 / 7,65	8,30 / 11,1	9,90 / 12,0	12,0 / 15,0	13,5 / 15,3	14,2 / 16,4
	EER	Външен в-х 35°C	Номинал	-	5,50	4,80	5,05	4,55	3,95	3,61	3,61

Типоразмер	Типоразмер TOWER + Edge F				2.1	3.1	4.1	5.1	6.1 / 6.1 T	7.1 / 7.1 T	8.1 / 8.1 T
Отопление	Капацитет	Вода 35/30°C	Номинал/Максимум	kW	4,50 / 6,86	6,20 / 7,70	8,40 / 10,4	10,0 / 11,0	12,0 / 14,7	14,0 / 16,0	15,0 / 17,6
	COP	Външен в-х 7°C	Номинал	-	5,15	4,90	5,00	4,70	4,80	4,50	4,40
Охлаждане	Капацитет	Вода 18/23°C	Номинал/Максимум	kW	4,90 / 7,84	5,90 / 9,75	6,80 / 11,4	7,80 / 12,13	12,0 / 16,4	13,0 / 17,3	14,4 / 18,6
	EER	Външен в-х 35°C	Номинал	-	5,50	5,10	5,15	4,75	4,50	4,20	3,90

## HYDRO-SPLIT BOX Version

WiSAN-YME 1 S + HQCN-NEE 1 BC

WiSAN-PME 1 S + HQCN-NEE 1 BC

Стенно вътрешно тяло за хидро-сплит системи



- ✓ Компактен модул
- ✓ Plug and play
- ✓ Пълен комплект (филтър, 3-пътен вентил, системен p-p)
- ✓ Лесно свързване
- ✓ Филтър за груба сепарация
- ✓ 3-пътен вентил за БГВ

Типоразмер	Типоразмер BOX + Edge EVO 2.0				2.1	3.1	4.1	5.1	6.1 / 6.1 T	7.1 / 7.1 T	8.1 / 8.1 T
Отопление	Капацитет	Вода 35/30°C	Номинал/Максимум	kW	4,20 / 5,33	6,35 / 7,41	8,40 / 9,11	10,0 / 10,3	12,1 / 14,6	14,5 / 15,5	15,9 / 16,8
	COP	Външен в-х 7°C	Номинал	-	5,10	4,95	5,15	4,95	4,95	4,60	4,50
Охлаждане	Капацитет	Вода 18/23°C	Номинал/Максимум	kW	4,50 / 7,65	6,50 / 7,65	8,30 / 11,1	9,90 / 12,0	12,0 / 15,0	13,5 / 15,3	14,2 / 16,4
	EER	Външен в-х 35°C	Номинал	-	5,50	4,80	5,05	4,55	3,95	3,61	3,61

Типоразмер	Типоразмер BOX + Edge F				2.1	3.1	4.1	5.1	6.1 / 6.1 T	7.1 / 7.1 T	8.1 / 8.1 T
Отопление	Капацитет	Вода 35/30°C	Номинал/Максимум	kW	4,50 / 6,86	6,20 / 7,70	8,40 / 10,4	10,0 / 11,0	12,0 / 14,7	14,0 / 16,0	15,0 / 17,6
	COP	Външен в-х 7°C	Номинал	-	5,15	4,90	5,00	4,70	4,80	4,50	4,40
Охлаждане	Капацитет	Вода 18/23°C	Номинал/Максимум	kW	4,90 / 7,84	5,90 / 9,75	6,80 / 11,4	7,80 / 12,13	12,0 / 16,4	13,0 / 17,3	14,4 / 18,6
	EER	Външен в-х 35°C	Номинал	-	5,50	5,10	5,15	4,75	4,50	4,20	3,90

# Термопомпи сплит по вода

## HYDRO-SPLIT INVISIBLE Version

WiSAN-YME 1 S + HQCN-NEE 1 IC

WiSAN-PME 1 S + HQCN-NEE 1 IC

Стенно вътрешно тяло за хидро-сплит системи



- ✓ Ултра тънко само 35 см
- ✓ Пълен комплект (дефлекторен филтър - разширителен съд - система против изгаряне - 15л инерц. съд)
- ✓ Универсално с широка гама от аксесоари
- ✓ Естетичен допълнителен практичен шкаф за системни аксесоари и външен монтаж

Типоразмер	Типоразмер INVISIBLE + Edge EVO 2.0				2.1	3.1	4.1	5.1
Отопление	Капацитет	Вода 35/30 °C	Номинал/Максимум	kW	4,20 / 5,33	6,35 / 7,41	8,40 / 9,11	10,0 / 10,3
	COP	Външен в-х 7 °C	Номинал	-	5,10	4,95	5,15	4,95
Охлаждане	Капацитет	Вода 18/23 °C	Номинал/Максимум	kW	4,50 / 7,65	6,50 / 7,65	8,30 / 11,1	9,90 / 12,0
	EER	Външен в-х 35 °C	Номинал	-	5,50	4,80	5,05	4,55

Типоразмер	Типоразмер INVISIBLE + Edge F				2.1	3.1	4.1	5.1
Отопление	Капацитет	Вода 35/30 °C	Номинал/Максимум	kW	4,20 / 5,33	6,35 / 7,41	8,40 / 9,11	10,0 / 10,3
	COP	Външен в-х 7 °C	Номинал	-	5,10	4,95	5,15	4,95
Охлаждане	Капацитет	Вода 18/23 °C	Номинал/Максимум	kW	4,50 / 7,65	6,50 / 7,65	8,30 / 11,1	9,90 / 12,0
	EER	Външен в-х 35 °C	Номинал	-	5,50	4,80	5,05	4,55

## HYDRO-SPLIT MINI Version

WiSAN-YME 1 S + HQCN-NEE 1 MC A

WiSAN-PME 1 S + HQCN-NEE 1 MC

Стенно вътрешно тяло с бойлер за БГВ за хидро-сплит системи



- ✓ 50 л резервоар за БГВ
- ✓ Пълен модул
- ✓ Интегриран хидравличен сепаратор
- ✓ Може да се комбинира с външни тела EDGE
- ✓ Намалено място за монтаж
- ✓ Лесна инсталация

Типоразмер	Типоразмер MINI + Edge EVO 2.0				2.1	3.1	4.1	5.1	6.1	7.1	8.1
Отопление	Капацитет	Вода 35/30 °C	Номинал/Максимум	kW	4,20 / 5,33	6,35 / 7,41	8,40 / 9,11	10,0 / 10,3	12,1 / 14,6	14,5 / 15,5	15,9 / 16,8
	COP	Външен в-х 7 °C	Номинал	-	5,10	4,95	5,15	4,95	4,95	4,60	4,50
Охлаждане	Капацитет	Вода 18/23 °C	Номинал/Максимум	kW	4,50 / 7,65	6,50 / 7,65	8,30 / 11,1	9,90 / 12,0	12,0 / 15,0	13,5 / 15,3	14,2 / 16,4
	EER	Външен в-х 35 °C	Номинал	-	5,50	4,80	5,05	4,55	3,95	3,61	3,61

Типоразмер	Типоразмер INVISIBLE + Edge F				2.1	3.1	4.1	5.1	6.1	7.1	8.1
Отопление	Капацитет	Вода 35/30 °C	Номинал/Максимум	kW	4,50 / 6,86	6,20 / 7,70	8,40 / 10,4	10,0 / 11,0	12,0 / 14,7	14,0 / 16,0	15,0 / 17,6
	COP	Външен в-х 7 °C	Номинал	-	5,15	4,90	5,00	4,70	4,80	4,50	4,40
Охлаждане	Капацитет	Вода 18/23 °C	Номинал/Максимум	kW	4,90 / 7,84	5,90 / 9,75	6,80 / 11,4	7,80 / 12,13	12,0 / 16,4	13,0 / 17,3	14,4 / 18,6
	EER	Външен в-х 35 °C	Номинал	-	5,50	5,10	5,15	4,75	4,50	4,20	3,90

# Термопомпи за БГВ

## AQUA PLUS

### SWAN-2

Термопомпа моноблок за производствена БГВ



- ✓ Разширена свързаност: управление чрез приложението или чрез Modbus порта с CONTROL4 NRG като включени фабрично
- ✓ Стандартно се доставя с електронен анод, Smart Grid и фотоволтаични контакти и външен вентилатор
- ✓ Стандартна версия или със слънчева интеграция за комбинация с ELFOSun3
- ✓ Работа с термопомпа само с външен въздух между -7°C и 43°C
- ✓ Водещ на пазара клас на ефективност A+

Типоразмер	SWAN-2			190	190S	300	300S
DHW	Отоплителна мощност	Вода 10/53°C	kW		1,59		2,16
	COP	Външен в-х 14°C DB/87% UR	-		3,69		3,97
Ел. нагревател			kW			1,50	
Сезонна ефективност		Енергиен клас	-		A+		A+
Умеренклимат	DHW	Размер	-		L		XL

# Въздушни рекуператори

## ELFOFRESH EVO

### CPAN-YIN

Рекуператор за механична вентилация с термодинамична рекуперация



- ✓ Рекуперира отпадната енергия и допринася значително за повишаване на енергийния клас на сградата
- ✓ Контрол на влажността на въздуха
- ✓ Пречиства въздуха с високоефективния електростатичен филтър (по избор)
- ✓ Инверторен DC компресор и DC вентилатор с постоянен дебит за най-добра модулация на работата
- ✓ Приложение SmartHome или чрез порта Modbus със стандарт Control4 NRG

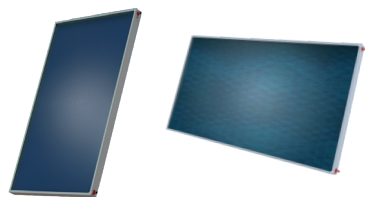
Типоразмер			CPAN-YIN	Типоразмер 2				
Вентилация	Настройван дебит		m³/h	125	150	210	270	320
Зимна рекупер.	Отоплителна мощност	Външен-в-х 20 °C/50% UR	kW	1,42	1,55	1,86	2,05	2,49
	COP	Външен в-х 7 °C/6°C WB	-	3,09	3,69	4,13	4,93	4,61

# Аксессуары для тепловых насосов

## ELFOSUN<sup>3</sup>

### F-L / F-XL / FH-XL

Плоский солнечный коллектор для БГВ



- ✓ Използва възобновяема енергия и допринася за по-високия енергиен клас на сградата
- ✓ Може да бъде монтиран в серия в зависимост от приложението
- ✓ Едно от най-ефективните решения на пазара
- ✓ Монтаж на наклонен, плосък или понижен покрив
- ✓ Закалено стъкло за максимално улавяне на слънчевата светлина и устойчив корпус

ЖИЛИЩНИ

Версия			F-L	F-XL	FH-XL
Инсталация	Тип	-	вертикален		хоризонтален.
Площ	бруто	m <sup>2</sup>	2,00		2,37
Технически спецификации					
Параметри	η <sub>COL</sub> - ефективност на колектора	%		60	
	η <sub>0</sub> - Ефективност на колекторас нулеви загуби	-		0,761	
	a <sub>1</sub> - Коефициент на топлинни загуби	W/m <sup>2</sup> K		3,60	
	a <sub>2</sub> - Температура /Коефициент на топлинни загуби	W/m <sup>2</sup> K <sup>2</sup>		0,014	



## ВЪНШНИ ТЕЛА

### MINI VRF MSAN8-Y

#### MSAN8-Y

VRFBъншнителна компактен дизайн



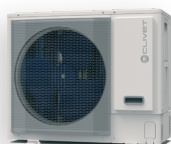
- ✓ Екологично чист хладилен агент R32;
- ✓ Шаси с един вентилатор от 7,2 kW до 17,7 kW;
- ✓ Удължен работен диапазон до -20 °C в режим на отопление;
- ✓ Множество регулируеми режими на шумоподтискане;
- ✓ Вентилатор с напор до 35 Pa за възможно отвеждане на въздуха чрез въздуховод;
- ✓ Автоматично адресиране;
- ✓ Програмируеми интелигентни входно-изходни контакти;
- ✓ Инструменти за безопасност се предлагат като допълнителни аксесоари

Типоразмер		MSAN8-Y	80M	100M	120 M/T	140 M/T	160 M/T	180 M/T
Охлаждане	Капацитет	kW	7,2	9,0	12,3	14,0	15,5	17,5
Отопление	Капацитет (Номинал/Max)	kW	7,2/9,0	9,0/10,8	12,3/14,0	14,0/16,0	15,5/17,5	17,5/19,5

### MINI VRF MSAN8-X

#### MSAN8-X

VRFBъншнителна компактен дизайн



- ✓ Шаси с един вентилатор от 7,2 kW до 15,5 kW
- ✓ Удължен работен диапазон до -20 °C в режим на отопление
- ✓ Множество регулируеми режими на шумоподтискане

Типоразмер		MSAN8-X	80M	100M	120 M/T	140 M/T	160 M/T
Охлаждане	Капацитет	kW	7,2	9,0	12,3	14,0	15,5
Отопление	Капацитет (Номинал/Max)	kW	7,2/9,0	9,0/10,8	12,3/14,0	14,0/16,0	15,5/17,5

### MINI VRF MSAN6

#### MSAN6-XMi

VRFBъншнителна компактен дизайн



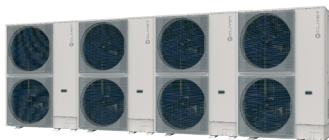
- ✓ Удължен работен диапазон до -20 °C в режим на отопление
- ✓ Автоматично адресиране

Типоразмер		MSAN6-XMi	200T	224T	260T	280T	335T
Охлаждане	Капацитет	kW	20	22,4	26	28,5	33,5
Отопление	Капацитет	kW	20	22,4	26	28,5	33,5

# VRF MSAN8

## MSAN8-X

Високоэффективни компактни термопомпени външни тела



- ✓ Единична мощност от 25 kW до 61,5 kW
- ✓ Налична комбинация до 246 kW с 4 модула
- ✓ Разширен работен диапазон до -30 °C в режим на отопление
- ✓ Компресор с технология за впръскване EVI
- ✓ Множество регулируеми режими на шумоподтискане
- ✓ Автоматично адресиране
- ✓ Програмируеми интелигентни входно-изходни контакти

Типоразмер		MSAN8-X	252T	280T	335T	400T	450T	500T	560T	615T
Охлаждане	Капацитет	kW	25,2	28,0	33,5	40,0	45,0	50,0	56,0	61,5
Отопление	Капацитет (Номинал/Max)	kW	25,2/27,0	28,0/31,5	33,5/37,5	40,0/45,0	45,0/50,0	50,0/56,5	56,0/63,0	61,5/69,0

Типоразмер		MSAN8-X	670T	735T	800T	850T	900T	950T	1000T	1065T	1115T	1175T	1230T
Охлаждане	Капацитет	kW	67,0	73,5	80,0	85,0	90,0	95,0	100,0	106,5	111,5	117,5	123,0
Отопление	Капацитет (Номинал/Max)	kW	67,0/75,0	73,5/82,5	80,0/90,0	85,0/95,0	90,0/101,5	95,0/106,5	100,0/113,0	106,5/119,0	111,5	117,5	123,0

Типоразмер		MSAN8-X	1300T	1350T	1400T	1450T	1500T	1565T	1615T	1675T	1730T	1790T	1845T
Охлаждане	Капацитет	kW	130,0	135,0	140,0	145,0	150,0	156,5	161,5	167,5	173,0	179,0	184,5
Отопление	Капацитет (Номинал/Max)	kW	130,0	135,0	140,0	145,0	150,0	175,5	161,5/182,0	167,5/188,5	173,0/194,5	179,0/201,0	184,5/207,0

Типоразмер		MSAN8-X	1900T	1960T	2000T	2060T	2115T	2175T	2230T	2290T	2345T	2405T	2460T
Охлаждане	Капацитет	kW	190	196,0	200,0	206,0	211,5	217,5	223,0	229,0	234,5	240,5	246,0
Отопление	Капацитет (Номинал/Max)	kW	190,0/214,5	196,0/221,0	200,0/226,0	206,0/232,5	211,5/238,5	217,5/245,0	223,0/251,0	229,0/257,5	234,5/263,5	240,5/270,0	246,0/276,0

# VRF CVT8

## CVT8-X

Високоэффективни външни тела



- ✓ Единична мощност от 25 kW до 90 kW
- ✓ Налична комбинация до 270 kW с 3 модула
- ✓ Разширен работен диапазон до -30 °C в режим на отопление
- ✓ Компресор с технология за впръскване EVI
- ✓ Технология SafeBox за максимална надеждност на електронните платки
- ✓ Включен Bluetooth модул за опростен монтаж и поддръжка
- ✓ Множество регулируеми режими на шумоподтискане
- ✓ Вентилатор с напор до 120 Pa за възможно отвеждане на въздуха с въздуховод
- ✓ Автоматично адресиране
- ✓ Програмируеми интелигентни входно-изходни контакти

Типоразмер		CVT8-X	252T	280T	335T	400T	450T	500T	560T	615T	670T	730T	785T	850T	900T
Охлаждане	Капацитет	kW	25,2	28,0	33,5	40,0	45,0	50,0	56,0	61,5	67,0	73,0	78,5	85,0	90,0
Отопление	Капацитет (Номинал/Max)	kW	25,2/27,0	28/31,5	33,5/37,5	40/45	45/50	50/56	56/63	61,5/69,0	67,0/75	73,0/81,5	78,5/87,5	85,0/95	90,0/100

Типоразмер		CVT8-X	960T	1010T	1070T	1120T	1170T	1230T	1285T	1340T	1400T	1460T	1515T	1570T	1630T	1685T	1750T	1800T
Охлаждане	Капацитет	kW	96,0	101,0	107,0	112,0	117,0	123,0	128,5	134,0	140,0	146,0	151,5	157,0	163,0	168,5	175,0	180,0
Отопление	Капацитет (Номинал/Max)	kW	96,0/108	101,0/113	107,0/120	112,0/125	117,0/131,0	123,0/138,0	128,5/144,0	134,0/150,0	140,0/156	146,0/163	151,5/169	157,0/175,0	163,0/181,5	168,5/187,5	175,0/195	180,0/200

Типоразмер		CVT8-X	1860T	1910T	1970T	2020T	2070T	2130T	2185T	2240T	2300T	2360T	2415T	2470T	2530T	2585T	2650T	2700T
Охлаждане	Капацитет	kW	186,0	191,0	197,0	202,0	207,0	213,0	218,5	224,0	230,0	236,0	241,5	247,0	253,0	258,5	265,0	270,0
Отопление	Капацитет (Номинал/Max)	kW	186,0/208	191,0/213	197,0/220	202,0/225	207,0/231	213,0/238	218,5/244	224,0/250	230,0/256	236,0/263	241,5/269	247,0/275	253,0/281,5	258,5/287,5	265,0/295	270,0/300



# ВЪНШНИ ТЕЛА

## VRF MV6R

### MV6R-XMi

Външни тела с рекуперация на топлина



- ✓ Единична мощност от 22 до 50 kW
- ✓ Налична комбинация до 150 kW с 3 модула
- ✓ Удължен работен диапазон до -25 °C в режим на отопление
- ✓ Компресор с технология за впръскване EVI
- ✓ Множество регулируеми режими на шумоподтискане
- ✓ Вентилатор с напор до 80 Pa за възможност за канално отвеждане на въздуха
- ✓ Автоматично адресиране
- ✓ Интелигентни входно/изходни контакти

Типоразмер	MV6R-XMi		252T	280T	335T	400T	450T	500T
Охлаждане	Капацитет (Номинал/Max)	kW	22,4	28,0	33,5	40,0	45,0	50,0
Отопление	Капацитет (Номинал/Max)	kW	22,4/25,0	28,0/31,5	33,5/37,5	40,0/45,0	45,0/50,0	50,0/56,0

Типоразмер	MV6R-XMi		560T	615T	680T	735T	785T	835T	900T	950T	1000T
Охлаждане	Капацитет	kW	56,0	61,5	68,0	73,5	78,5	83,5	90,0	95,0	100,0
Отопление	Капацитет (Номинал/Max)	kW	56,0/63,0	61,5/69,0	68,0/76,5	73,5/82,5	78,5/87,5	83,5/93,5	90,0/100,0	95,0/106,0	100,0/126,0

Типоразмер	MV6R-XMi		1070T	1120T	1185T	1235T	1300T	1350T	1400T	1450T	1500T
Охлаждане	Капацитет	kW	107,0	112,0	118,5	123,5	130,0	135,0	140,0	145,0	150,0
Отопление	Капацитет (Номинал/Max)	kW	107,0/120,0	112,0/125,0	118,5/132,5	123,5/137,5	130,0/145,0	135,0/150,0	140,0/156,0	145,0/162,0	150,0/168,0

# ВЪТРЕШНИ ТЕЛА

## ЕДНОПОСОЧНА КАСЕТА

### Q1DN-3-XY

VRF Вътрешнотяло-касета



- ✓ VRF Вътрешнотяло-касета
- ✓ Дренажна помпа с висок напор
- ✓ Тиха работа

Типоразмер		Q1DN-3-XY	D18	D22	D28	D36	D45	D56	D71
Охлаждане	Капацитет	kW	1.8	2.2	2.8	3.6	4.5	5.6	7.1
Отопление	Капацитет	kW	2.2	2.6	3.2	4.0	5.0	6.3	8.0

## ДВУПОСОЧНА КАСЕТА

### Q2DN-3-XY

VRF Вътрешнотяло-касета



- ✓ Дренажна помпа с висок напор
- ✓ Вход за пресен въздух
- ✓ Висок дебит

Типоразмер		Q2DN-3-XY	D22	D28	D36	D45	D56	D71
Охлаждане	Капацитет	kW	2.2	2.8	3.6	4.5	5.6	7.1
Отопление	Капацитет	kW	2.6	3.2	4.0	5.0	6.3	8.0

## СОМРАСТ 4-WAY CASTИПОРАЗМЕРТЕ

### Q4AN-3-XY

VRF Вътрешнотяло-касета



- ✓ По-компактен дизайн, лесен монтаж
- ✓ Нов панел
- ✓ Дренажна помпа с висок напор
- ✓ Вход за пресен въздух
- ✓ Сензор за присъствие

Типоразмер		Q4AN-3-XY	D15	D22	D28	D36	D45	D56	D63
Охлаждане	Капацитет	kW	1.5	2.2	2.8	3.6	4.5	5.6	6.3
Отопление	Капацитет	kW	1.8	2.4	3.2	4.0	5.0	6.3	7.1

VRF

## ВЪТРЕШНИ ТЕЛА

### 4-ПОСОЧНА КАСЕТА Q4DN-3-XY

VRF Вътрешнотяло-касета



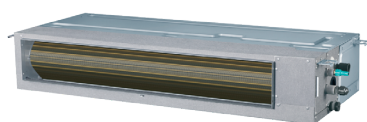
- ✓ Вход за пресен въздух
- ✓ Нов панел с регулируеми ламели
- ✓ Дренажна помпа с висок напор
- ✓ Сензор за присъствие
- ✓ Равномерно подаване на въздуха

Типоразмер		Q4DN-3-XY	D28	D36	D45	D56	D71	D80	D90	D100	D112	D140	D160	D180
Охлаждане	Капацитет	kW	2.8	3.6	4.5	5.6	7.1	8	9	10	11.2	14	16	18
Отопление	Капацитет	kW	3.2	4.0	5.0	6.3	8.0	9.0	10.0	11.2	12.5	16.0	18	20

### НИСКО-НАПОРЕН КАНАЛЕН КОНВЕКТОР CNT3-3-XY

VRF канално вътрешно тяло

VRF



- ✓ Напор до 50/80 Pa
- ✓ Компактен дизайн
- ✓ Дренажна помпа с висок напор
- ✓ Постоянен дебит на въздуха
- ✓ Регулируемо статично налягане
- ✓ Високоэффективен топлообменник

Типоразмер		CNT3-3-XY	D15	D22	D28	D36	D45	D56	D71	D80	D90	D112
Охлаждане	Капацитет	kW	1.5	2.2	2.8	3.6	4.5	5.6	7.1	8	9	11.2
Отопление	Капацитет	kW	1.8	2.5	3.2	4	5	6.3	8	9	10	12.5

### СРЕДНО-НАПОРЕН КАНАЛЕН КОНВЕКТОР CNT2-3-XY

VRF канално вътрешно тяло

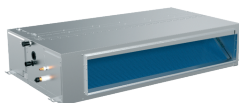


- ✓ Напор до 160 Pa
- ✓ Вземане на въздух отдолу или отзад
- ✓ Дренажна помпа с висок напор
- ✓ Постоянен дебит на въздуха
- ✓ Регулируемо статично налягане

Типоразмер		CNT2-3-XY	D15	D22	D28	D36	D45	D56	D71	D80	D90	D112	D125	D140	D160
Охлаждане	Капацитет	kW	1.5	2.2	2.8	3.6	4.5	5.6	7.1	8	9	11.2	12.5	14	16
Отопление	Капацитет	kW	1.8	2.5	3.2	4	5	6.3	8	9	10	12.5	14	16	18

## ВИСОКО-НАПОРЕН КАНАЛЕН КОНВЕКТОР CN-3-XY

VRF канално вътрешно тяло

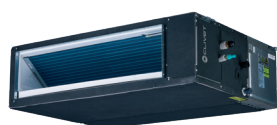


- ✓ Напор до 250/400 Pa
- ✓ Постоянен дебит на въздуха
- ✓ Дренажна помпа с висок напор
- ✓ Регулируемо статично налягане

Типоразмер	CN-3-XY	D56	D71	D80	D90	D112	D125	D140	D160	D200	D224	D252	D280	D335	D400	D450	D560
Охлаждане	Капацитет kW	5.6	7.1	8	9	11.2	12.5	14	16	20	22.4	25.2	28	33.5	40	45	56
Отопление	Капацитет kW	6.3	8	9	10	12.5	14	16	18	22.5	25.0	26.0	31.5	38	45	56	63

## КОНВЕКТОР ЗА ПРЕСЕН ВЪЗДУХ CNFA-3-XY

VRF канално вътрешно тяло



- ✓ 100% обработка на пресен въздух
- ✓ Напор до 300 Pa
- ✓ Здравословен чист въздух
- ✓ Регулируемо статично налягане
- ✓ Контрол на температурата на подавания въздух
- ✓ Дренажна помпа с висок напор

Типоразмер	CNFA-3-XY	D90	D140	D160
Охлаждане	Капацитет kW	9,0	14	16
Отопление	Капацитет kW	8,1	12,5	14

## ТЕЛА ЗА СТЕНЕН МОНТАЖ GWMN-3-XY

VRF стенно вътрешно тяло



- ✓ Уникален дизайн на сърцевината на двигателя
- ✓ Сензор за присъствие
- ✓ Висока ефективност и нисък шум
- ✓ Оптимизиран топлообменник High-lift Кондензна помпа

Типоразмер	GWMN-3-XY	D15	D22	D28	D36	D45	D56	D71	D80
Охлаждане	Капацитет kW	1,5	2,2	2,8	3,6	4,5	5,6	7,1	8
Отопление	Капацитет kW	1,7	2,4	3,2	4	5	6,3	8	9

VRF

## ПОДОВИ ТЕЛА

### DZGF3B-3-XY / DZDF4-3-XY / DZDF5-3-XY

VRF подови вътрешни тела



- ✓ Разнообразен монтаж
- ✓ Елегантен дизайн
- ✓ Настройващ статичен напор за фабричните модели

Типоразмер		DZGF3B-3-XY	D22	D28	D36	D45	D56	D71	D80
Охлаждане	Капацитет	kW	2,2	2,8	3,6	4,5	5,6	7,1	8
Отопление	Капацитет	kW	2,4	3,2	4	5	6,3	8	9
Типоразмер		DZDF4-3-XY	D22	D28	D36	D45	D56	D71	D80
Охлаждане	Капацитет	kW	2,2	2,8	3,6	4,5	5,6	7,1	8
Отопление	Капацитет	kW	2,4	3,2	4	5	6,3	8	9
Типоразмер		DZDF5-3-XY	D22	D28	D36	D45	D56	D71	D80
Охлаждане	Капацитет	kW	2,2	2,8	3,6	4,5	5,6	7,1	8
Отопление	Капацитет	kW	2,4	3,2	4	5	6,3	8	9

## ТАВАН&ПОД

### DDLС-3-XY

VRF вътрешни тела за подови таване монтаж



- ✓ Разнообразен монтаж
- ✓ Широк диапазон на ламелите за въздухоподаване
- ✓ Оптимално разпределение на въздуха

Типоразмер		DDLС-3-XY	D36	D45	D56	D71	D80	D90	D100	D112	D125	D140
Охлаждане	Капацитет	kW	3,6	4,5	5,6	7,1	8	9	10	11,2	12,5	14
Отопление	Капацитет	kW	4	5	6,3	8	9	10	11,2	12,5	14	15

## ВИСОКОТЕМПЕРАТУРЕН

## ХИДРО-МОДУЛ

### HWM-2-XMi



- ✓ Производство на топла вода до 80 °C благодарение на каскадния хладилен кръг с R134a
- ✓ Възможно е управление на множество модули
- ✓ Максимална гъвкавост на приложението
- ✓ Изключителна компактност и лекота
- ✓ Максимална ефективност благодарение на технологията за рекуперация на топлина
- ✓ Много разширени функции
- ✓ Практични контакти за управление на външни компоненти и логика

Типоразмер		HWM-2-XMi	140
Отопление	Капацитет	kw	14

# Рекуператори въздух-въздух

## HRV

### HRV-3

Енталпичен рекуператор



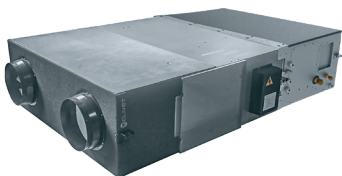
- ✓ Фабричен сензор за CO2 за автоматичен контрол на вентилацията спрямо концентрацията на CO2
- ✓ Фабрично включен филтър G4, тип F7 е наличен като допълнителен аксесоар
- ✓ Интелигентни контакти вход/изход за лесна настройка на място (вход вкл./изкл. и форсиран режим с подналягане, изход аларма, статус вентилатор и активиране на предв. загряване)
- ✓ Множество опции за контрол (по концентрация на CO2, връзка с вътрешните тела на VRF, седмичен програматор, вкл. Предв; загряване при необходимост, групов контрол на до 16 рекуператора)

Типоразмер	HRV-3	D200	D300	D400	D500	D800	D1000	D1500	D2000
Номинален дебит	m³/h	200	300	400	500	800	1000	1500	2000

## HRV-DX-2

### HRV-DX-2-XMi

Енталпичен рекуператор + DX секция



- ✓ Фабрично включена система за пречистване Bioxigen
- ✓ Филтри F9 за пресния въздух и G3 на изтегляния
- ✓ 3-скоростен правотоков вентилатор
- ✓ Ел. нагревател наличен като опция за студен климат
- ✓ Байпас за free cooling
- ✓ Температурен контрол на изтегляния въздух

Типоразмер	HRV-DX-2-XMi	D500	D1000
Номинален дебит	m³/h	500	1000

## HRV-DXL-2

### HRV-DXL-2-XMi

Енталпичен рекуператор + DX секция


















- ✓ Фабрично включена система за пречистване Bioxigen
- ✓ Филтри F7 на подавания и M5 на изтегляния въздух
- ✓ 3-скоростен правотоков вентилатор
- ✓ Ел. нагревател наличен като опция за студен климат
- ✓ Байпас за free cooling
- ✓ Температурен контрол на изтегляния въздух

Типоразмер	HRV-DXL-2-XMi	D1500	D2300	D3100
Номинален дебит	m³/h	1500	2300	3100

VRF

# Системи за контрол

	Тип	Наименование	Съвместимост	Изображение
	Дистанционни	Инфрачервени дистанционни	RM12F1	
	Жични контролери	WDC3-86S / WDC3-86T / WDC3-120T	IDU V8	
Централни контролери	Централни контролери	TC3-10.1	FULL V8	
		CCM-180/WS / CCM270A/WS	V8 ∞ V6	
Мрежови контролери и достъп	Data Cloud Converter	CCM-15(A) / GW3-CLOUD	V8 ∞ V6	
	Network Control System	Software ed Hardware IMMPRO2	FULL V8	
		Software ed Hardware IMMPRO	V8 ∞ V6	
	BMS integration (Gateways)	BACnet Gateway GW3-BAC	FULL V8	
		BACnet Gateway IMMP-BAC(A)	V8 ∞ V6	
		LonWorks Gateway GW3-LON	FULL V8	
		LonWorks Gateway GW-LON / GW-LON(A)	V8 ∞ V6	
		ModBus Gateway GW3-MOD	FULL V8	
		ModBus Gateway GW-MOD(A)	V8 ∞ V6	
		Konnex Gateway GW3-KNX	IDU V8	
		Konnex Gateway GW-KNX(A)	IDU V6	

VRF





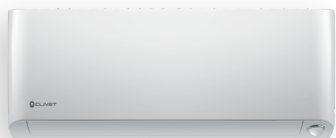
VRF

# ЕДИНИЧЕН СПЛИТ

## STELVIO

### IH2-Y

ЕДИНИЧЕН Сплит високстенен монтаж



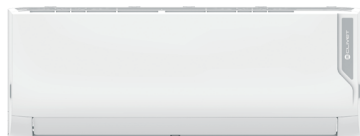
- ✓ Интелигентно управление като стандарт: чрез смартфон с приложението NetHome Plus и настройка на гласовия контрол с Amazon Alexa и Google Assistant
- ✓ Изключително разширени работни диапазони: Отопление -30°C ÷ +30°C; Охлаждане -15°C ÷ +50°C
- ✓ Управление на влажността: уредът изсушава според настройките на клиента
- ✓ Еволюция на комфорта благодарение на сензора "Intelligent Eye"

Типоразмер	IH2-Y		27M		35M	
Охладителна мощност	Номинале (Min.÷Max.)	Btu/h	9.000 (3.400÷14.200)		12.000 (3.500÷16.400)	
Отоплителна мощност	Номинале (Min.÷Max.)	Btu/h	14.000 (2.600÷23.900)		14.500 (2.600÷24.600)	
Сезонна ефективност <sup>1</sup>	Охлаждане	Енергиен клас	-	A+++	A+++	
		SEER	-	9,20	9,20	
	Отопление	Енергиен клас	-	A+++	A+++	
	Умерени климатични условия	SCOP	-	5,30	5,30	

## CERVINO

### IEA1-P

ЕДИНИЧЕН Сплит високстенен монтаж



- ✓ Технология R290: съчетава висока производителност с максимално уважение към околната среда
- ✓ ALTO Дизайн на панел със силни, но елегантни линии, в матово покритие с контрастно лого
- ✓ Интелигентно управление като стандарт: чрез смартфон с приложението NetHome Plus и настройка за гласово управление с Amazon Alexa и Google Assistant

Типоразмер	IEA1-P		27M		35M	
Охладителна мощност	Номинале (Min.÷Max.)	Btu/h	9.000 (3.500÷11.000)		12.000 (4.700÷14.700)	
Отоплителна мощност	Номинале (Min.÷Max.)	Btu/h	11.000 (3.600÷13.000)		11.500 (3.600÷15.000)	
Сезонна ефективност <sup>1</sup>	Охлаждане	Енергиен клас	-	A+++	A+++	
		SEER	-	8,80	8,50	
	Отопление	Енергиен клас	-	A++	A++	
	Умерени климатични условия	SCOP	-	4,60	4,60	

СПЛИТ

## CRISTALLO 2 IMA1-Y

ЕДИНИЧЕН Сплит високстенен монтаж

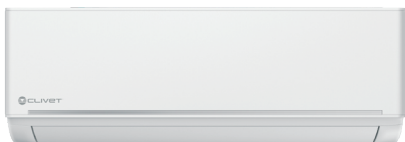


- ✓ ALTO Дизайн на панел със силни, но елегантни линии, в матово покритие с контрастно лого
- ✓ Филтър за пречистване: активен срещу миризми, прах, ЛОС, цветен прашец, спори, бактерии
- ✓ Интелигентно управление като стандарт: чрез смартфон с приложението NetHome Plus и настройка за гласово управление с Amazon Alexa и Google Assistant
- ✓ Съвместим със SINGLE Split/MULTI Split

Типоразмер		IMA1-Y	27M	35M	53M	70M
Охладителна мощност	Номинале (Min.÷Max.)	Btu/h	9.000 (3.500÷11.000)	12.000 (4.700÷14.700)	18.000 (11.570÷20.100)	20.100 (7.200÷28.000)
Отоплителна мощност	Номинале (Min.÷Max.)	Btu/h	10.000 (2.800÷11.500)	13.000 (3.640÷15.000)	18.400 (10.600÷20.000)	22.700 (5.300÷28.000)
Сезонна ефективност <sup>1</sup>	Охлаждане	Енергиен клас	-	A+++	A+++	A++
		SEER	-	8,80	8,50	7,00
	Отопление	Енергиен клас	-	A++	A++	A+
	Умерени климатични условия	SCOP	-	4,60	4,60	4,00

## EZCOOL ILA1-Y

ЕДИНИЧЕН Сплит с вътрешно тяло



- ✓ Безшумна работа с ниска консумация на енергия
- ✓ Възможност за интелигентно управление: чрез смартфон с приложението NetHome Plus и настройка
- ✓ за гласово управление с Amazon Alexa и Google Assistant
- ✓ Съвместим със SINGLE Split/MULTI Split

Типоразмер		ILA1-Y	27M	35M	53M	70M
Охладителна мощност	Номинале (Min.÷Max.)	Btu/h	9.000 (3.100÷11.600)	12.000 (3.800÷14.200)	18.000 (11.570÷20.130)	20.070 (7.200÷28.000)
Отоплителна мощност	Номинале (Min.÷Max.)	Btu/h	10.000 (2.800÷11.500)	13.000 (3.700÷14.400)	18.400 (10.580÷19.960)	22.730 (5.300÷28.000)
Сезонна ефективност <sup>1</sup>	Охлаждане	Енергиен клас	-	A++	A++	A++
		SEER	-	6,20	6,10	7,00
	Отопление	Енергиен клас	-	A+	A+	A+
	Умерени климатични условия	SCOP	-	4,00	4,00	4,00

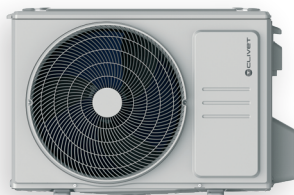
СПЛИТ

# МУЛТИ Сплит & Малки ТЪРГОВСКИ

## ODU-SM 2

### MU2-Y

Външно тяло за системи MULTISplit



- ✓ Свързване на от 1 до 5 свързващи се вътрешни тела, също от различни видове
- ✓ Бърза инсталация: автоматично коригиране на грешките при свързване
- ✓ Изключително широк работен диапазон: Отопление -15°C ÷ +24°C; Охлаждане -15°C ÷ +50°C

Външно тяло			MU2-Y	41M	53M	61M	79M	82M	105M	125M
Свързващи се вътрешни тела	Min÷Max		-	1÷2 (DUAL)	1÷2 (DUAL)	1÷3 (TRIPLE)	1÷3 (TRIPLE)	1÷4 (QUADRI)	1÷4 (QUADRI)	1÷5 (PENTA)
Капацитет	Номинал			14.000	18.000	21.000	27.000	28.000	36.000	42.000
Охлаждане	(Min÷Max)			(5.000÷16.500)	(7.600÷19.000)	(6.800÷22.500)	(10.200÷29.000)	(7.000÷33.600)	(7.000÷36.000)	(10.800÷42.000)
Сезонна ефективност	Охлаждане	Енергиен клас	-	A++	A++	A++	A++	A++	A++	A++
		SEER	-	6,90	6,30	6,70	6,10	7,20	6,50	6,10
Отоплителна мощност	Номинал			15.000	19.000	22.000	28.000	30.000	37.000	42.000
	(Min÷Max)			(5.500÷16.500)	(8.000÷19.200)	(4.900÷22.800)	(7.500÷29.000)	(8.000÷36.000)	(8.000÷38.000)	(11.500÷42.000)
Сезонна ефективност	Отопление	Енергиен клас	-	A+	A+	A+	A+	A+	A+	TO
		SCOP	-	4,00	4,00	4,00	4,00	4,01	4,00	3,80

## BOX 2 650x650

### IB3-XY

Вътрешно тяло тип - Касета

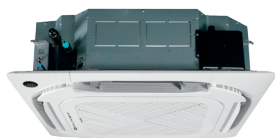


- ✓ Съвместим с MULTISplit/Light Commercial
- ✓ Компактен дизайн за стандартни модули 60x60cm
- ✓ Вградена помпа за източване на кондензат, 750 mm H<sub>2</sub>O стълб
- ✓ Опция за работа с частично подаване на пресен въздух.

Типоразмер	IB3-XY		35M	53M
Охладителна мощност	Номинал (Min÷Max)	Btu/h	12.000 (2.900÷14.000)	18.000 (9.900÷19.000)
Отоплителна мощност	Номинал (Min÷Max)	Btu/h	13.000 (1.600÷14.700)	19.000 (8.100÷20.800)
Сезонна ефективност	Охлаждане	Енергиен клас	-	A++
		SEER	-	6,10
	Отопление	Енергиен клас	-	A+
	Средно сезонен	SCOP	-	4,00

## BOX 2 950x950 IA3-XY

Вътрешно тяло тип - Касета



- ✓ Подаване на въздух 360°.
- ✓ Вградена помпа за източване на кондензат, 1000 mm H<sub>2</sub>O стълб.
- ✓ Опция за работа с частично подаване на пресен въздух.
- ✓ Възможност за монтаж в TWIN конфигурация.

Типоразмер			IA3-XY	70M	88M	105M	120M	105T	140T	160T
Охладителна мощност	Номинал (Min.÷Max.)	Btu/h		24.000	30.000	36.000	41.000	36.000	48.000	52.000
				(11.270÷27.000)	(7.600÷32.000)	(9.200÷39.000)	(10.000÷42.000)	(9.200÷39.000)	(12.000÷54.000)	(14.000÷57.000)
Отоплителна мощност	Номинал (Min.÷Max.)	Btu/h		26.000	32.000	38.000	46.000	38.000	55.000	62.000
				(9.600÷30.500)	(9.200÷33.200)	(9.500÷42.000)	(11.500÷48.000)	(9.500÷43.200)	(14.000÷59.000)	(15.000÷68.000)
Сезонна ефективност	Охлаждане	Енергиен клас	-	A++	A++	A++	A++	A++	A++	A++
		SEER	-	6,10	6,10	6,10	6,10	6,10	6,10	6,10
	Отопление	Енергиен клас	-	A+	A+	A+	A+	A+	A+	A+
		SCOP	-	4,00	4,00	4,00	4,00	4,00	4,00	4,00

## DUCT 2 ID3-XY

Вътрешно тяло – канален тип



- ✓ Съвместим с MULTISplit/Light Commercial
- ✓ Функция за постоянен въздушен поток: вентилаторът адаптира статичния напор спрямо падовете на налягане
- ✓ Връщането на въздух отзад или отдолу може да се променя директно на обекта при монтаж
- ✓ Вградена помпа за източване на конденз, 750 mm H<sub>2</sub>O стълб

Типоразмер			ID3-XY	35M	53M	70M	88M	105M	120M	105T	140T	160T
Охладителна мощност	Номинал (Min.÷Max.)	Btu/h		12.000	18.000	24.000	30.000	36.000	41.000	36.000	48.000	52.000
				(1.800÷13.600)	(8.700÷20.000)	(11.200÷27.800)	(7.600÷33.600)	(9.400÷38.000)	(10.000÷42.000)	(9.300÷40.200)	(12.000÷53.000)	(14.000÷59.000)
Отоплителна мощност	Номинал (Min.÷Max.)	Btu/h		13.000	19.000	26.000	32.000	40.000	46.000	40.000	55.000	62.000
				(3.400÷15.000)	(7.500÷21.000)	(9.600÷29.000)	(9.200÷34.200)	(9.500÷43.600)	(11.500÷48.000)	(9.500÷43.800)	(14.000÷62.000)	(15.000÷70.000)
Сезонна ефективност	Охлаждане	Енергиен клас	-	A++	A++	A++	A++	A++	A++	A++	A++	A++
		SEER	-	6,10	6,10	6,10	6,10	6,10	6,10	6,10	6,10	6,10
	Отопление	Енергиен клас	-	A+	A+	A+	A+	A+	A+	A+	A+	A+
		SCOP	-	4,00	4,00	4,00	4,00	4,00	4,00	4,00	4,00	4,00

СПЛИТ

# CONSOLE 3

## IC3-Y

Вътрешно тяло – конзолен тип



- ✓ Съвместим с MULTISplit/Light Commercial
- ✓ Компактни размери, подходящи за монтаж под прозорец
- ✓ Избор на активни изходи за въздух според ситуацията

Типоразмер			IC3-Y	35M	53M
Охладителна мощност	Номинал (Min.:Max.)		Btu/h	12.000 (2.600÷14.500)	17.000 (9.000÷19.000)
Отоплителна мощност	Номинал (Min.:Max.)		Btu/h	13.000 (1.550÷16.000)	18.000 (7.500÷21.500)
Сезонна ефективност	Охлаждане	Енергиен клас	-	A++	A++
		SEER	-	7,30	6,70
	Отопление	Енергиен клас	-	A+	A+
	Средно-сезонен	SCOP	-	4,00	4,00

# CEILING & FLOOR 2

## IF3-XY

Таванно и подово вътрешно тяло



- ✓ Съвместим с MULTISplit/Light Commercial
- ✓ Вертикален или хоризонтален, таванен или подов монтаж
- ✓ Опция за работа с частично подаване пресен въздух

Типоразмер			IF3-XY	53M	70M	105M	105T	140T	160T
Охладителна мощност	Номинал (Min.:Max.)		Btu/h	18.000 (9.250÷20.000)	24.000 (11.000÷26.500)	36.000 (9.300÷39.000)	36.000 (9.300÷40.200)	48.000 (12.000÷52.000)	54.000 (14.000÷57.000)
Отоплителна мощност	Номинал (Min.:Max.)		Btu/h	19.000 (8.300÷21.500)	26.000 (9.300÷28.300)	40.000 (9.600÷43.600)	40.000 (9.500÷43.600)	55.000 (14.000÷58.000)	62.000 (15.000÷67.000)
Сезонна ефективност	Охлаждане	Енергиен клас	-	A++	A++	A++	A++	A++	A++
		SEER	-	6,10	6,10	6,10	6,10	6,10	6,10
	Отопление	Енергиен клас	-	A+	A+	A+	A+	A+	A+
	Средно-сезонен	SCOP	-	4,00	4,00	4,00	4,00	4,00	4,00

СПЛИТ



СПЛИТ



## Цифрови Решения

### CONTROL4 NRG

Дигитален асистент за Комфорт и Разход към ClivetSmart Living



- ✓ Интегрирана оптимизация на всички елементи Clivet в дома - (термопомпа, конвектори, електрически бойлер, вентилация)
- ✓ Едновременно и независимо управление на до 24 климатични зони
- ✓ Class A контрол според европейски стандарт EN15232
- ✓ Контрол и управление на температурата, влажността и чистотата на въздуха
- ✓ Вграден енергиен мениджмънт
- ✓ Дистанционен достъп чрез компютър или смартфон
- ✓ Постоянно дистанционно обновяване на софтуера
- ✓ Съвместим за интеграция със системата INTELLIPLANT

### INTELLIPLANT

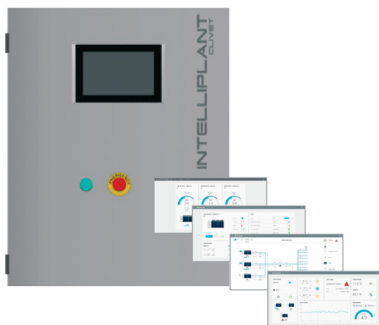
Оптимизирана система за централизиран водни инсталации



- ✓ INTELLIPLANT е иновативно технологично решение за оптимизацията на системи за комфорт на средни и големи обекти
- ✓ Гарантира ефективността и надеждността по отношение на комфорта при средни и по-сложни индустриални процеси, както и работата във всички работни условия
- ✓ Оптимизира централизираните системи чрез заучаване на алгоритмите за контрол на агрегатите за производство и разпределение на термална енергия
- ✓ Система за диагностика и превантивна поддръжка

### INTELLIPLANT CORE

Оптимизирана система за централизиран водни инсталации



- ✓ Контрол и оптимизация на термопомпи в централизиран системи
- ✓ Резервно управление на котела
- ✓ Общо и индивидуално измерване на потреблението
- ✓ Управление на жилищни единици с Control4 NRG
- ✓ Локално и отдалечено управление от администратори чрез облачна връзка
- ✓ Платформа за дистанционно управление на различни системи, разположени в страната

# INTELLIAIR

Наблюдение на системата за климатизация



- ✓ Локална и отдалечена видимост чрез специална облачна платформа
- ✓ Оптимизация на вентилацията с повишаване на качеството на въздуха
- ✓ Усъвършенстван планировчик за активиране на енергийни профили
- ✓ Система за диагностика и управление на профилактичната поддръжка
- ✓ Интеграция с BMS/BAS за известяване и надзор на аларми

## SINERGY

### CEC-S 5K + CEC-S B 5K

Система за съхранение на ел. енергия -  
Еднофазна версия



- ✓ 5 kW еднофазен 230Vac хибриден инвертор
- ✓ Модулна система с до 4 резервоара за съхранение с капацитет 5/10/15/20 kWh
- ✓ Двоен MPPT вход за фотоволтаична система с мощност 6,5 kW
- ✓ Мрежова функция и вградена резервна мощност 5 kW за свързване на товари, в случай на прекъсване на захранването
- ✓ Система за защита срещу островиране
- ✓ 10 000 цикъла на зареждане/разреждане
- ✓ Разширен работен диапазон от -25 °C до +60 °C
- ✓ Степен на защита IP65

## Sinergy - trifase

### CEC-T 10K + CEC-S B 5K

Система за съхранение на ел. енергия -  
Трифазна версия



- ✓ 10 kW трифазен 400Vac хибриден инвертор
- ✓ Модулна система с до 8 резервоара за вода с капацитет 10/20/30/40 kWh
- ✓ Двоен MPPT вход за фотоволтаична система с мощност 20 kW
- ✓ Функция в мрежата и интегрирана резервна мощност 10 kW за свързване на товари, в случай на повреда на напрежението
- ✓ Система за защита "Антиострови"
- ✓ 10 000 цикъла на зареждане/разреждане
- ✓ Разширен работен диапазон от -25 °C до +60 °C
- ✓ Степен на защита IP65

# Цифрови Решения

## CLIVET EYE

Система за мониторинг, диагностика и дистанционно управление на системи, и агрегати Clivet



- ✓ Дистанционен контрол чрез компютър или смартфон на всички елементи, свързани с Clivet Smart Living
- ✓ Изходящи данни за разхода на енергия
- ✓ Изходящи данни за повреди на индивидуалните климатични системи
- ✓ Достъп чрез браузър на компютър или през приложение за смартфон
- ✓ Приложението е налично за iOS или Android

## HID-TConnect<sup>2</sup>

Хронотермостат с контрол на температурата и управление чрез приложение или гласово



- ✓ Управление през сензорен екран чрез термостат, приложение за смартфон или гласово чрез Alexa / Google Home
- ✓ Управлява смяна на режима или управлява две зони (чрез аксесоар SwitchConnect)
- ✓ Възможност за свързване чрез Wi-Fi и създаване на безжична система (чрез аксесоар SwitchConnect)
- ✓ Ограничение на зададената температура, за монтаж в хотелски стаи и др.

Clivet, в съответствие с Регламент (ЕО) No 517/2014, информира, че неговите продукти съдържат или функционират с използването на флуорсъдържащи парникови газове: R-32 (GWP 675), R-410A (GWP 2087,5), R-134a (GWP 1430) и R-407C (GWP 1773,85), R-513A (GWP 631), R-1234ze (GWP 7).

Данните, съдържащи се в този каталог, не са обвързващи и могат да бъдат променяни от производителя без предизвестие. Никоя част от тази публикация не може да бъде възпроизвеждана. Актуализирани данни са налични на [www.clivet.com](http://www.clivet.com)